

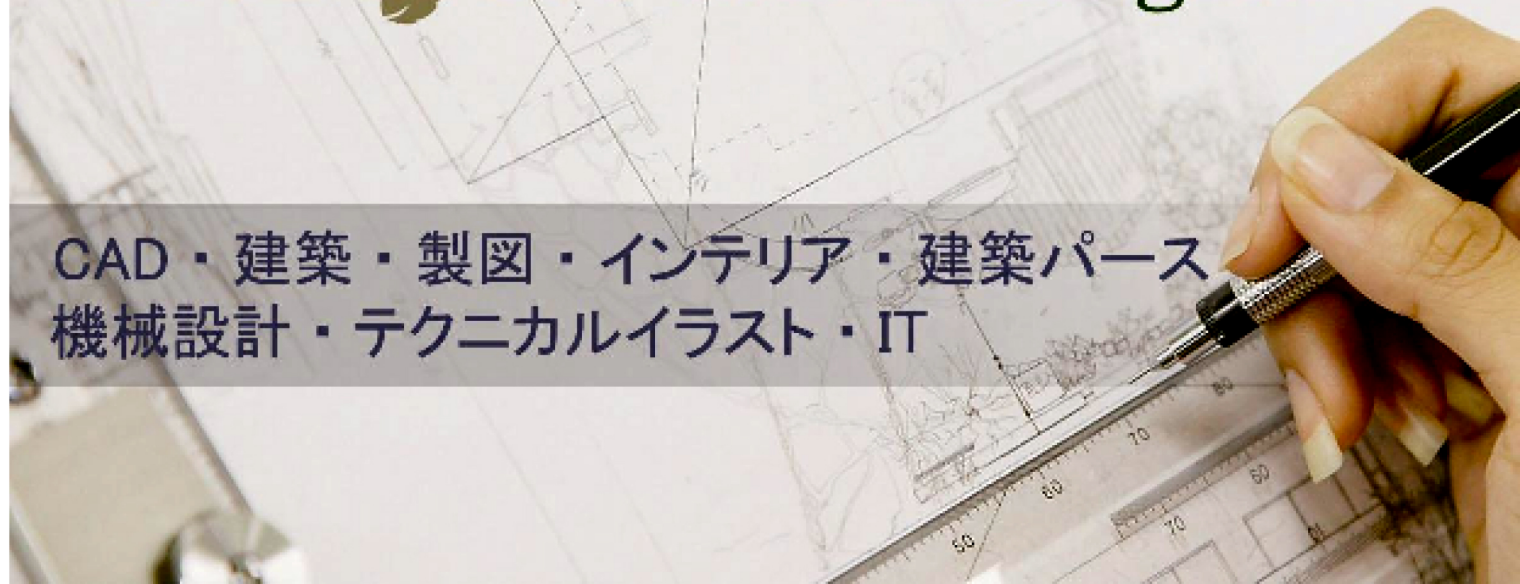
正栄はあなたの就職を真剣に

支援するスクールです!!



正栄 CAD&OA エデュケーションセンター
CAD&OA education guide

CAD・建築・製図・インテリア・建築パース
機械設計・テクニカルイラスト・IT



ご挨拶



CAD 業界に求められているのは、今や単なるオペレータではありません。「CAD はあくまでも道具！！」・・・と私たちが言い続けているのは、未経験だからこそ必要なのは“図面の読み描きができる技能”だと思うからです。私たちのスクールでは、製図の知識が全くなくて・・・という方でも、図面の読み方から、製図の基礎をまずわかりやすくお教えします。設計事務所が母体のスクールであることを最大限に活かし、CAD の基本操作・応用から実務レベルの作図までをトータルに学習できるカリキュラムを多数ご用意しています。だからこそ「**就転職はおまかせください！**」と自信を持って言うことができるのです。

基本的なオペレーションだけではなく、“道具”を上手く使いこなして、ひととは違うスキルを身につけ、真のキャリアアップを目指しませんか？
正栄はそんなあなたを喜んでサポートします！

正栄CAD&OAエデュケーションセンター 代表 森川 義基

正栄だからできること

●設計事務所を母体とするスクールだから・・・

◆製図理論を基本から！

難しい理屈の学習ではなく、素早く図面を読み取ることができるよう、感覚とセンスを磨いていきます。

◆効率の良い実習！

ただ枚数をこなすだけでは、上手な図面は描けません。より丁寧に美しく！効率的に図面を描くためのテクニックをアドバイスします。

◆講師全員現役スタッフ！

現役のCADエンジニアが講師を担当。実務における経験と現場の生の情報をお伝えます。（時には失敗談なども！？）

◆修了後の進路も安心！

設計事務所ならではの業界ネットワークで、就転職をサポート！代表者によるカウンセリングも随時受け付けています。人材派遣の登録も可能です。

●個別指導だから・・・

◆納得いくまで学習！

1人1人のレベルに合わせた授業で、完全に理解しながら進めていきますので、初心者でも安心です。着実に技能を身につけることができます。

◆フリータイム予約制！

お好きな日のお好きな時間に受講できるので、ライフスタイルに合わせたスケジュールを組むことができます。しかもキャンセルは無料！カリキュラムが抜けることなく続けてレッスンできます。土曜日も開校しています！

●さらに・・・

◆フリートレーニング制度！

予習・復習などに無料でご利用いただける、フリートレーニング制度をご用意しています。コースを修了された方でも、1単位／4,500円でご利用いただけます。

◆オーダーメイドレッスン！

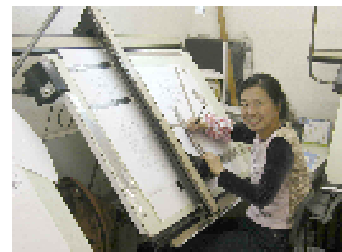
目的に沿った豊富なカリキュラムをご用意しています。もちろん、各種検定試験対策コースや教育訓練給付金制度対象講座も多数！コース選択に迷ったら、無料体験レッスンで実際の授業の様子を体験していただけます。

無料体験レッスンのご案内

CADを覚えたい！製図の知識が欲しい！
と思いながらあと一歩が踏み出せない方へ



1対1の授業風景



建築・機械製図・インテリア実習

新しいことを始めるときには不安がつきもの。
やはりスクール選びは慎重になりがちです。
いきなり入学するのはちょっとコワイし、
電話じゃよくわからない。

そんなあなたのために、無料で授業を体験して
いただける「無料体験レッスン」をご用意しました。
コース内容や受講システム、その他CADに関する
質問などを、実際のレッスンと同じマンツーマンで
お答えいたします。



在校生による発表会

体験内容



代表者がカウンセリング

1. 簡単な図面の解説とCADによる作図レッスン
2. 詳しいコース内容や受講システムの説明
3. 最後にCADの質問や現在の就転職状況など、
どんな質問でもご相談に乗らせていただきます。

※時間は1時間程度です

※お好きな日時をお選び頂けます！

(平日:9時~20時/土曜日:9時~18時)

※その日に電話、その日に体験も可能です！



正栄CAD&OAエデュケーションセンター

03-3986-3899

HP: <http://www.shoei-sekkei.co.jp/school/>
E-mail: shoei_education@shoei-sekkei.co.jp

※無料体験ご希望の方は、今すぐお電話 または E-mailでお申込みください！

コースのご案内

CAD専科

- マスターコース ■
- テクニカルコース ■
- スペシャリストコース ■
- オペレータコース ■
- デジタルプレゼンテーションコース ■

- ★教育訓練給付金制度対象講座
- ★教育訓練給付金制度対象講座
- ★教育訓練給付金制度対象講座
- ★教育訓練給付金制度対象講座

建築専科

- 住宅環境デザインコース ■
- 住宅リフォームプランナーコース ■
- エクステリアデザインコース ■
- 店舗デザイン設計コース ■

- ★教育訓練給付金制度対象講座
- ★教育訓練給付金制度対象講座
- ★教育訓練給付金制度対象講座
- ★教育訓練給付金制度対象講座

※上記3つのコースの内容を完全に学習できる■総合コース■、追加で学習できる■オプションコース■もご用意しています。

※インテリア業界向けの資格試験対策の9コースです。

- | | |
|----------------------------|--------------------------|
| ■ インテリアコーディネーター&CAD コース ■ | ■ キッチンスペシャリスト&CAD コース ■ |
| ■ インテリアコーディネーター1次試験対策コース ■ | ■ キッチンスペシャリスト学科試験対策コース ■ |
| ■ インテリアコーディネーター2次試験対策コース ■ | ■ キッチンスペシャリスト実技試験対策コース ■ |
| ■ インテリアコーディネーター 資格取得 ■ | ■ キッチンスペシャリスト総合試験対策コース ■ |
| ■ インテリア CAD コース ■ | (★教育訓練給付金制度対象講) |

- | | |
|-----------------|-----------------|
| ■ 建築模型コース ■ | ■ 建築パース入門コース ■ |
| ■ 建築専科1年コース ■ | ■ 2級建築士 学科コース ■ |
| ■ 建築製図コース ■ | ★教育訓練給付金制度対象講座 |
| ■ 2級建築士 総合講座 ■ | |
| ■ 2級建築士 実技コース ■ | |

機械専科

- | | |
|------------------|------------------|
| ■ 工業デザイン設計コース ■ | ★教育訓練給付金制度対象講座 |
| ■ メカニカルデザインコース ■ | ★教育訓練給付金制度対象講座 |
| ■ 機械専科1年コース ■ | ★教育訓練給付金制度対象講座 |
| ■ 機械製図コース ■ | ■ テクニカルイラストコース ■ |

CAD関連試験対策コース

- CAD利用技術者試験(1級・2級・併願)対策コース ■
- 3次元CAD利用技術者試験 対策コース ■
- CADトレース技能審査(建築・機械)(中級・初級)対策コース ■

ビギナーズコース

- | | | |
|------------------------|----------------------|-----------------|
| ■ AutoCAD ビギナーズ ■ | ■ AutoCAD LT 速学コース ■ | ■ 3D ビギナーズ ■ |
| ■ Vector Works 速学コース ■ | ■ JW_CAD 速学コース ■ | ■ Excel ビギナーズ ■ |

受講システムについて

就職サポートについて

無料体験レッスンについて

入学手続きについて

●CAD専科●

使用機種 : AutoCAD (2005/2006)
AutCAD LT 2012
Inventor · Mechanical Desktop
Vector Works 11 · Jw_win · Shade 12

“CADを勉強してみたいけれど、本当に続けられるかしら・・・”

“製図も全く未経験だし、授業についていけるかしら・・・”

もしあなたがそんなふう迷っていらっしゃるなら、ご心配なく！

あるいは“手書きの製図はプロ！でもパソコン操作はちょっと苦手・・・”

という方もいらっしゃるはず！正栄のCAD専科は、そんなさまざまな

みなさんのご要望に沿った、豊富なカリキュラムをご用意しています。

もちろん、どのコースもオーダーメイドレッスン！

あなたのスケジュールに合わせて、目的に沿ったコースをご自由にお選びください。



■ マスターコース ■

★教育訓練給付金制度対象講座

初めてCADを勉強される方のためのコースです。

製図も基礎からやさしくお教えしますので、全く知識の無い方でも安心です。

建築部門・機械部門（あるいはそのどちらも）をご希望によりお選びいただけます。

CADの操作入門～2次元作図までを一貫してマスターできるカリキュラムをご用意！

“とにかくCADを始めたい！”という方は、まずはマスターコースから！！

※期間については目安であり、受講期間に制限はありません。

※他コースから編入される方は、入学金がOFFになります。

※受講料の金額は全て消費税込みとなっております。

～受講時間と受講料～

CAD専科 ●マスターコース

	時間数	回数	期間	入学金	教材費	受講料	合計
昼間	80時間	40回	3ヶ月	¥10,800	¥16,200	¥226,800	¥253,800
夜間						¥237,600	¥264,600

☆昼間部10%OFF！ 40回(1回/120分)で、受講料¥204,120—さらに入学金OFFで合計¥220,320—

☆夜間部10%OFF！ 40回(1回/120分)で、受講料¥213,840—さらに入学金OFFで合計¥230,040—

■ テクニカルコース ■

★教育訓練給付金制度対象講座

製図は勉強した経験がおありの方、または実務経験がおありの方で、基本的なCAD

操作(CADは2Dの作図レベル)はできるという方のためのコースです。

マスターコースを修了された方、または既にマスターコースの内容相当のCAD操作が

ができる方で、“更なるレベルアップを！”という方にもおすすめのコースです。

もちろん他のスクールの修了生でもOK！

実務に役立つ、より効果的な作図の実践や3D立体図の作図方法を身につければ、

自信を持って活躍できること間違いなしです！！

※期間については目安であり、受講期間に制限はありません。

※他コースから編入される方は、入学金がOFFになります。

※受講料の金額は全て消費税込みとなっております。

～受講時間と受講料～

CAD専科 ●テクニカルコース

	時間数	回数	期間	入学金	教材費	受講料	合計
昼間	80時間	40回	3ヶ月	¥10,800	¥16,200	¥248,400	¥275,400
夜間						¥259,200	¥286,200

☆昼間部10%OFF！ 40回(1回/120分)で、受講料¥223,560—さらに入学金OFFで合計¥239,760—

☆夜間部10%OFF！ 40回(1回/120分)で、受講料¥233,280—さらに入学金OFFで合計¥249,480—

■ スペシャリストコース ■

★教育訓練給付金制度対象講座

スペシャリストコースは、**マスターコース**と**テクニカルコース**を総合したコースです。
 2つのコースを別々に履修するより受講料がお得なのはもちろん、希望する方には
 Excel(初級)による表計算もマスターできるなど・・・他にもあなたのご希望に併せた
 オーダーメイドが可能です！・・・フレキシブルなカリキュラムをご用意！
 “基礎から学んで、確実なスキルアップを目指したい”という方におすすめです！！

～受講時間と受講料～

※期間については目安であり、受講期間に制限はありません。
 ※他コースから編入される方は、入学金が OFF になります。
 ※受講料の金額は全て消費税込みとなっております。

CAD専科 ●スペシャリストコース

	時間数	回数	期間	入学金	教材費	受講料	合計
昼間	160時間	80回	6ヶ月	¥10,800	¥16,200	¥421,200	¥448,200
夜間						¥432,000	¥459,000

☆昼間部10%OFF! 80回(1回/120分)で、受講料¥379,080—さらに入学金OFFで合計¥395,280—
 ☆夜間部10%OFF! 80回(1回/120分)で、受講料¥388,800—さらに入学金OFFで合計¥405,000—

■ オペレータコース ■

★教育訓練給付金制度対象講座

CAD 初心者で、製図に関しては勉強した経験、または実務経験がおありの方、
 または“CAD の操作のみ短時間でマスターしたい”という方のためのコースです。
 CAD の基本操作から2次元作図までを効率よく学習し、オペレータ育成に専念
 したカリキュラムになっています。

～受講時間と受講料～

※期間については目安であり、受講期間に制限はありません。
 ※他コースから編入される方は、入学金が OFF になります。
 ※受講料の金額は全て消費税込みとなっております。

CAD専科 ●オペレータコース

	時間数	回数	期間	入学金	教材費	受講料	合計
昼間	54時間	27回	3ヶ月	¥10,800	¥10,800	¥172,800	¥194,400
夜間						¥183,600	¥205,200

☆昼間部10%OFF! 27回(1回/120分)で、受講料¥155,520—さらに入学金OFFで合計¥166,320—
 ☆夜間部10%OFF! 27回(1回/120分)で、受講料¥165,240—さらに入学金OFFで合計¥176,040—

■ デジタルプレゼンテーションコース ■

CG や3DCAD がツールとして定着した今、カラーリング画面やデジタルパースを
 盛り込んだ企画書は当たり前になってきました。このコースでは、図面をおこす
 だけではなく、“美しく見せる”ための技術を学んでいただきます。
 マスターコースを修了された方、または既にマスターコースの内容相当の知識を
 お持ちの方のスキルアップに最適のコースです。

～受講時間と受講料～

※期間については目安であり、受講期間に制限はありません。
 ※他コースから編入される方は、入学金が OFF になります。
 ※受講料の金額は全て消費税込みとなっております。

CAD専科 ●デジタルプレゼンテーションコース

	時間数	回数	期間	入学金	教材費	受講料	合計
昼間	40時間	20回	1.5ヶ月	¥10,800	¥10,800	¥129,600	¥151,200
夜間						¥140,400	¥162,000

☆昼間部10%OFF! 20回(1回/120分)で、受講料¥116,640—さらに入学金OFFで合計¥127,440—
 ☆夜間部10%OFF! 20回(1回/120分)で、受講料¥126,360—さらに入学金OFFで合計¥137,160—

●建築専科●

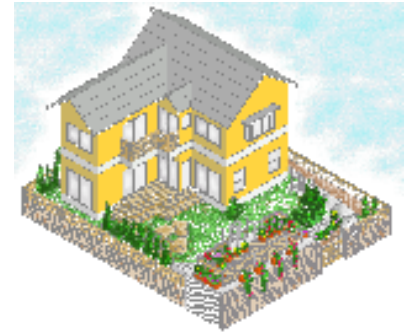
使用機種： AutoCAD (2002/2005/2006)
AutoCAD LT (2005/2006/2007)
Vector Works 11 ・ JW CAD for Win
Micro Cadam/W Ver3

正業の**建築専科**は、“建築や製図の知識が全くなくて・・・”という方
また CAD 初心者の方でも、安心して受講していただけるコース、
一方 建築関係のお仕事をされていて、更にキャリアアップを考えて
いるという方にもご満足いただけるコース など・・・

さまざまな方のために、知識の詰め込みだけではない、実技演習も
豊富なカリキュラムをご用意しています。

もちろん、どのコースも**オーダーメイドレッスン**！

あなたのスケジュールに合わせて、目的に沿ったコースをご自由にお選びください。



●プランニングを中心とした ～ 建築専科人気の4コース！！

■ 基本コース ■

時間数／160h (約6ヶ月)

★教育訓練給付金制度対象講座

- 住宅環境デザインコース
- 住宅リフォームプランナーコース
- エクステリアデザインコース
- 店舗デザイン設計コース

■ 総合コース ■

時間数／220h (約8ヶ月)

※基本コースの全内容を完全学習！

■ オプションコース ■

時間数／30h (約1.5ヶ月)

※基本コースを更に幅広く学習したい方のために、選択オプションをご用意！

- 住宅デザイン^{プラス}+
- リフォーム^{プラス}+
- エクステリア^{プラス}+
- 店舗^{プラス}+

●専門家を目指すなら ～ 建築専科の1年コース！！、2級建築士資格コース！！

■ 1年コース ■

時間数／800h (約1年)

★教育訓練給付金制度対象講座

■ 2級建築士 総合講座 ■

時間数／180h (約7ヶ月)

●製図を中心に ～ 正業ならではの2コース！！

■ 建築製図コース ■

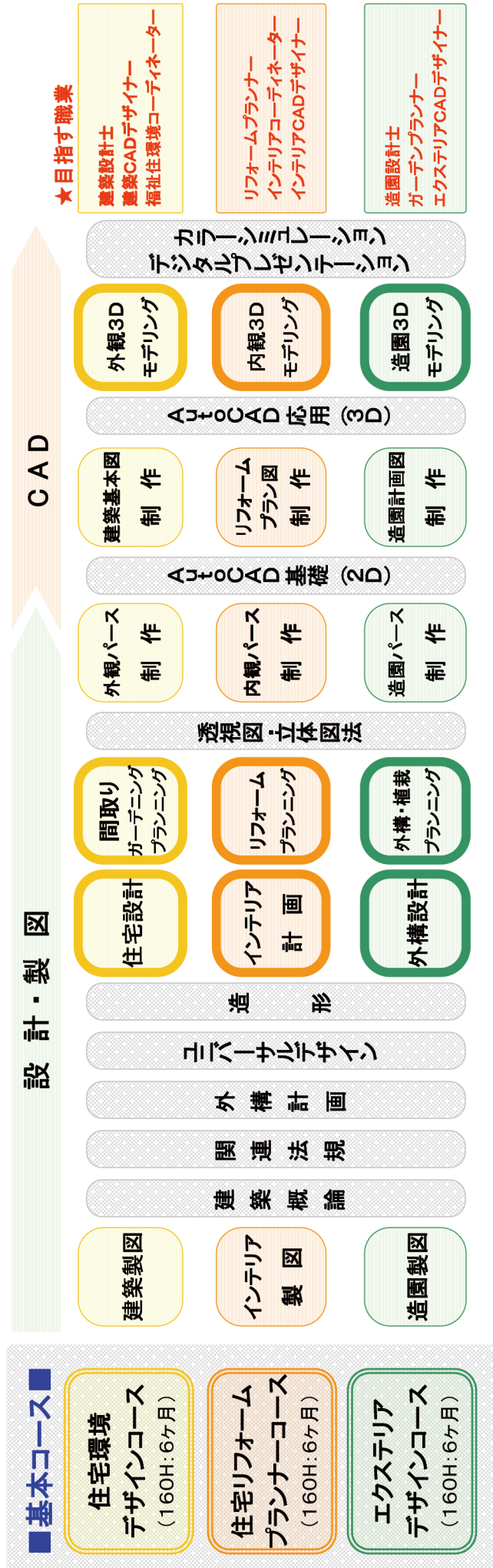
時間数／90h (約4ヶ月)

■ 建築パース入門コース ■

時間数／70h (約3ヶ月)

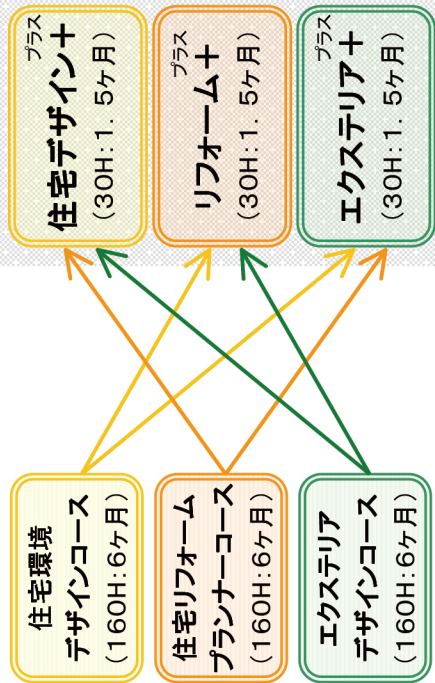
※各コースの詳しい内容については、次頁以降でご案内しています。

※ 各コースの詳しい内容、及び料金は各コースのご案内(別紙)をご覧ください。



※ 基本コースに選択オプションコースを追加することが出来ます。(基本コース修了後の追加も可能です。)

■ 選択オプションコース



例えば...

設計・製図 CAD

福祉住環境コーディネーターを目指すあなたは！



インテリアコーディネーターを目指すあなたは！



ガーデンプランナーを目指すあなたは！



■ 総合コース ■ 基本コースの全内容を完全学習！

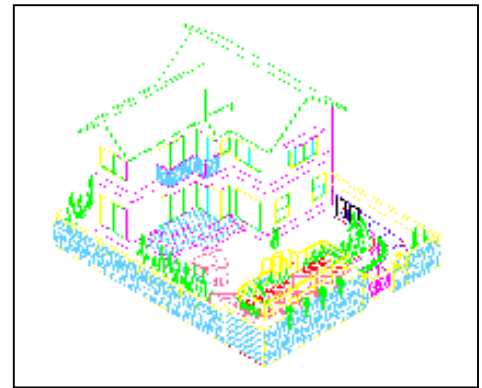
(220H:8ヶ月)

★教育訓練給付金制度対象講座

●住宅環境デザインコース●

時間数／160h（約6ヶ月）

住宅環境デザインにおける総合的な知識を学習できます。ユニバーサルデザイン、ガーデニング、インテリア等、実技演習中心のカリキュラムで、間取り図大好き！という建築系初心者の方から、建築設計士を目指す方まで、幅広く対応できる内容となっています。CAD(AutoCAD)操作は、基礎から3Dを使用したデジタルプレゼンテーションまで対応。



～コースカリキュラム～

■ 製 図 ■

建築製図

- ・製図総則
- ・外構パース
- ・建築図の読み方
- ・プレゼンテーションボード

建築概論

- ・建築構造と構成材料
- ・環境工学
- ・インテリア構法
- ・住宅設備

関連法規

- ・建築基準法
- ・ハートビル法
- ・消防法
- ・PL法

外構計画

- ・エクステリアエレメント
- ・植栽計画

ユニバーサルデザイン

- ・バリアフリー建築のポイント
- ・福祉用設備

造形

- ・形・色(カラーコーディネート)

★住宅設計

- ・モジュール計画
- ・構造
- ・内外装

★間取り・ガーデニングプランニング

- ・平面図
- ・立面図
- ・断面図

透視図・立体図法

- ・パース理論
- ・表現方法
- ・アイソメトリック図の表現方法
- ・外観パース制作

■ C A D ■

AutoCAD 基礎

- ・AutoCAD 2D
- ・作図演習

建築基本図制作

- ・平面図
- ・展開図
- ・断面図

AutoCAD 応用

- ・AutoCAD 3D
- ・作図演習

★外観3Dモデリング

- ・プランニング 3D化

プレゼンテーション

- ・カラーシミュレーション
- ・デジタルプレゼンテーション

●住宅デザイン^{プラス}（選択オプションコース）

時間数／30h（約1.5ヶ月）

★印 のついたカリキュラムについては、建築専科の他のコース（**リフォームプランナーコース**・**エクステリアデザインコース**・**店舗デザイン設計コース**）を修了された方で、更に幅広く学習したいという方に、**選択オプションコース**として追加取得していただくことができます。



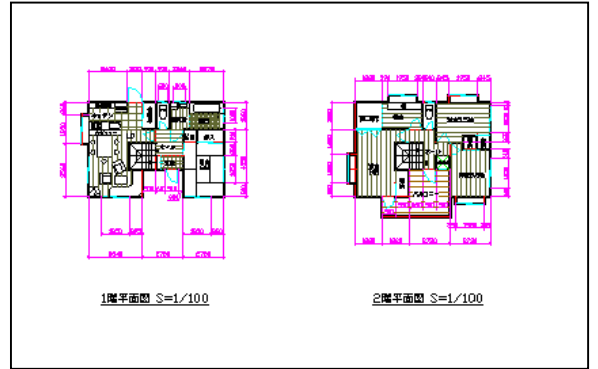
住宅環境デザインコースを修了された方も建築専科の他のコースの**選択オプションコース**（**リフォーム+**・**エクステリア+**・**店舗+**）を追加取得することができます。

★教育訓練給付金制度対象講座

●住宅リフォームプランナーコース●

時間数／160h（約6ヶ月）

快適な住環境をトータルコーディネートする・・・
 現在人気の“住宅リフォームプランナー”養成講座です。
 リフォームコーディネーターに必要な建築構造やインテリア、
 バリアフリーの知識や技術を習得できる、実践的な
 カリキュラムをご用意しています。
 インテリアコーディネーターやインテリア CAD デザイナー
 を目指す方にもお薦めのコースです。
 CAD (AutoCAD) 操作は、基礎から3Dを使用した
 デジタルプレゼンテーションまで対応。



～コースカリキュラム～

■ 製 図 ■

インテリア製図

- ・製図総則
- ・インテリア図面の読み方
- ・インテリアパース
- ・プレゼンテーションボード

建築概論

- ・建築構造と構成材料
- ・インテリア構法
- ・環境工学
- ・住宅設備

関連法規

- ・建築基準法
- ・消防法
- ・ハートビル法
- ・PL法

外構計画

- ・エクステリアエレメント
- ・植栽計画

ユニバーサルデザイン

- ・バリアフリー計画
- ・福祉用設備

造形

- ・形・色(カラーコーディネート)

★リフォーム設計

- ・人間工学
- ・水廻り
- ・内装

★間取り

- ・平面図
- ・展開図
- ・断面図

透視図・立体図法

- ・パース理論
- ・アイソメトリック図の表現方法
- ・表現方法
- ・内観パース制作

■ C A D ■

AutoCAD 基礎

- ・AutoCAD 2D
- ・作図演習

リフォームプラン図制作

- ・平面図
- ・展開図
- ・断面図

AutoCAD 応用

- ・AutoCAD 3D
- ・作図演習

★内観3Dモデリング

- ・プランニング 3D化

プレゼンテーション

- ・カラーシミュレーション
- ・デジタルプレゼンテーション

●リフォーム^{プラス}（選択オプションコース）

時間数／30h（約1.5ヶ月）

★印 のついたカリキュラムについては、
 建築専科の他のコース（住宅環境デザインコース・
 エクステリアデザインコース・店舗デザイン設計コース）
 を修了された方で、更に幅広く学習したいという方に、
 選択オプションコースとして追加取得していただくことが
 できます。



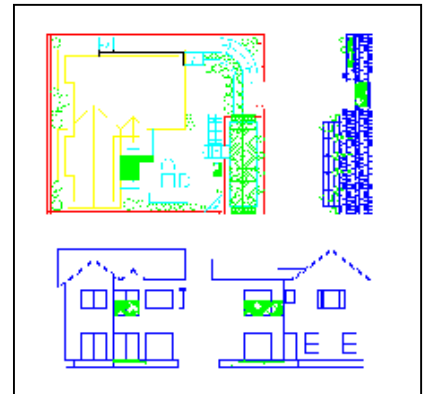
住宅リフォームプランナーコースを修了された方も
 建築専科の他のコースの選択オプションコース
 （住宅デザイン＋・エクステリア＋・店舗＋）を
 追加取得することができます。

★教育訓練給付金制度対象講座

●エクステリアデザインコース●

時間数／160h（約6ヶ月）

住宅などの身近な例を題材に、外構・造園等を中心に学習していくカリキュラムになっています。
 パース図等の実践的な表現方法を、豊富な演習課題で習得できます。造園設計士やガーデンプランナー、エクステリアCADデザイナーなどを目指す方にぜひお薦めのコースです。
 CAD(AutoCAD)操作は、基礎から3Dを使用したデジタルプレゼンテーションまで対応。



～コースカリキュラム～

■ 製 図 ■

建築製図

- ・製図総則
- ・外構パース
- ・建築図の読み方
- ・プレゼンテーションボード

建築概論

- ・建築構造と構成材料
- ・環境工学
- ・インテリア構法
- ・住宅設備

関連法規

- ・建築基準法
- ・ハートビル法
- ・消防法
- ・PL法

外構計画

- ・エクステリアエレメント
- ・植栽計画

ユニバーサルデザイン

- ・バリアフリー外構のポイント
- ・福祉用機器

造形

- ・形・色(カラーコーディネート)

★住宅設計

- ・モジュール計画
- ・外装

★外構・植栽プランニング

- ・配置図
- ・ガーデンプランニング

透視図・立体図法

- ・パース理論
- ・表現方法
- ・アイソメトリック図の表現方法
- ・造園パース制作

■ C A D ■

AutoCAD 基礎

- ・AutoCAD 2D
- ・作図演習

建築基本図制作

- ・配置図
- ・ガーデンプランニング

AutoCAD 応用

- ・AutoCAD 3D
- ・作図演習

★外観3Dモデリング

- ・プランニング 3D化

プレゼンテーション

- ・カラーシミュレーション
- ・デジタルプレゼンテーション

●エクステリア^{プラス}（選択オプションコース）

時間数／30h（約1.5ヶ月）

★印 のついたカリキュラムについては、建築専科の他のコース（住宅環境デザインコース・リフォームプランナーコース・店舗デザイン設計コース）を修了された方で、更に幅広く学習したいという方に、**選択オプションコース**として追加取得していただくことができます。



エクステリアデザインコースを修了された方も建築専科の他のコースの**選択オプションコース（住宅デザイン＋・リフォーム＋・店舗＋）**を追加取得することができます。

★教育訓練給付金制度対象講座

●店舗空間デザインコース●

時間数／160h（約6ヶ月）

個性ある店舗づくりに必要なデザインスキルを身につけられるコースです。

導線計画・照明演出から厨房システムの設計まで、CGパースやCADによるプレゼンテーション図面の作成をトータルに学習していきます。

又、「商業施設士」の資格取得のステップにもなります。

住宅設計とは一味違った感性を養えるカリキュラムです。



～コースカリキュラム～

■ 製 図 ■

インテリア製図

- ・製図総則
- ・インテリア図面の読み方
- ・インテリアパース
- ・プレゼンテーションボード

建築概論

- ・建築構造と構成材料
- ・インテリア構法
- ・環境工学
- ・建築設備

関連法規

- ・建築基準法
- ・消防法
- ・ハートビル法
- ・PL法

外構計画

- ・エクステリアエレメント
- ・植栽計画

ユニバーサルデザイン

- ・バリアフリー計画
- ・福祉用設備

造形

- ・形・色(カラーコーディネート)

★店舗設計

- ・導線計画
- ・設備機器
- ・内外装

★間取り

- ・平面図
- ・展開図
- ・断面図

透視図・立体図法

- ・パース理論
- ・アイソメトリック図の表現方法
- ・表現方法
- ・内観パース制作

■ C A D ■

AutoCAD 基礎

- ・AutoCAD 2D
- ・作図演習

店舗設計図制作

- ・平面図
- ・展開図
- ・断面図

AutoCAD 応用

- ・AutoCAD 3D
- ・作図演習

★内観3Dモデリング

- ・プランニング 3D化

プレゼンテーション

- ・カラーシミュレーション
- ・デジタルプレゼンテーション

●店舗+ (選択オプションコース)

時間数／30h（約1.5ヶ月）

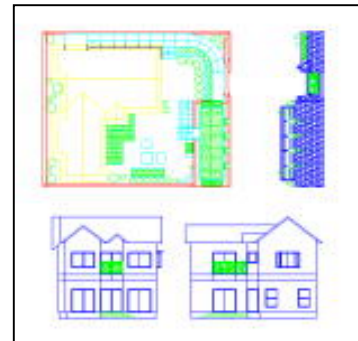
★印 のついたカリキュラムについては、建築専科の他のコース（住宅環境デザインコース・リフォームプランナーコース・エクステリアデザインコース）を修了された方で、更に幅広く学習したいという方に、**選択オプションコース**として追加取得していただくことができます。



店舗デザイン設計コースを修了された方も建築専科の他のコースの選択オプションコース（住宅デザイン+・リフォーム+・エクステリア+）を追加取得することができます。

●2級建築士 講座●

総合講座 時間数／180h (約7ヶ月)
 学科コース 時間数／100h (約4ヶ月)
 実技コース 時間数／100h (約4ヶ月)



～2級建築士を目指す方へ～

他のスクールで満足できなかった方、試験に失敗してしまった経験がある方は、特にご相談してください。

今年は必ず合格を勝ち取りましょう！

総合コースは学科と実技の両方、学科コースは学科のみ、実技コースは実技のみの、カリキュラムになります。

～コースカリキュラム～

■ 学 科 ■

建築計画

- ・建築史
- ・建築設備
- ・建築計画

建築法規

- ・単体規定
- ・集団規定

建築構造

- ・構造力学
- ・材料
- ・一般構造

建築施工

- ・仮設工事
- ・鉄骨工事
- ・コンクリート工事
- ・木工事

模擬演習

■ 実 技 ■

製図の基礎

- ・線種
- ・文字
- ・寸法
- ・部屋の大きさ

設計の基礎

- ・平面計画
- ・断面
- ・立面計画
- ・構造計画 バリアフリーへの配慮

木造設計実習

鉄筋コンクリート造(ラーメン構造)

- ・設計実習

鉄筋コンクリート造(壁式構造)

- ・設計実習

鉄骨造

- ・設計実習

●建築専科●

~受講時間と受講料~

■ 基本コース ■

※期間については目安であり、受講期間に制限はありません。
 ※他コースから編入される方は、入学金がOFFになります。
 ※受講料の金額は全て消費税込となっております。

建築専科 ●住宅環境デザインコース

★教育訓練給付金制度対象講座

	時間数	回数	期間	入学金	教材費	受講料	合計
昼間	160時間	80回	6ヶ月	¥10,800	¥21,600	¥421,200	¥453,600
夜間						¥432,000	¥464,400

☆昼間・夜間部の受講料10%OFF!さらに入学金OFFで 昼間部は合計¥400,680一、夜間部は合計¥410,400一

建築専科 ●住宅リフォームプランナーコース

	時間数	回数	期間	入学金	教材費	受講料	合計
昼間	160時間	80回	6ヶ月	¥10,800	¥21,600	¥421,200	¥453,600
夜間						¥432,000	¥464,400

☆昼間・夜間部の受講料10%OFF!さらに入学金OFFで 昼間部は合計¥400,680一、夜間部は合計¥410,400一

建築専科 ●エクステリアデザインコース

	時間数	回数	期間	入学金	教材費	受講料	合計
昼間	160時間	80回	6ヶ月	¥10,800	¥21,600	¥421,200	¥453,600
夜間						¥432,000	¥464,400

☆昼間・夜間部の受講料10%OFF!さらに入学金OFFで 昼間部は合計¥400,680一、夜間部は合計¥410,400一

建築専科 ●店舗空間デザインコース

	時間数	回数	期間	入学金	教材費	受講料	合計
昼間	160時間	80回	6ヶ月	¥10,800	¥21,600	¥421,200	¥453,600
夜間						¥432,000	¥464,400

☆昼間・夜間部の受講料10%OFF!さらに入学金OFFで 昼間部は合計¥400,680一、夜間部は合計¥410,400一

■ 総合コース ■

建築専科 ●総合コース

	時間数	回数	期間	入学金	教材費	受講料	合計
昼間	220時間	110回	8ヶ月	¥10,800	¥21,600	¥572,400	¥604,800
夜間						¥583,200	¥615,600

☆昼間・夜間部の受講料10%OFF!さらに入学金OFFで 昼間部は合計¥536,760一、夜間部は合計¥546,480一

■ オプションコース ■

建築専科 ●住宅デザイン^{プラス}

	時間数	回数	期間	入学金	教材費	受講料	合計
昼間	30時間	15回	1.5ヶ月	¥10,800	¥5,400	¥97,200	¥113,400
夜間						¥108,000	¥124,200

☆昼間・夜間部の受講料10%OFF!!!さらに入学金OFFで 昼間部は合計¥92,880一、夜間部は合計¥102,600一

建築専科 ●リフォーム^{プラス}

	時間数	回数	期間	入学金	教材費	受講料	合計
昼間	30時間	15回	1.5ヶ月	¥10,800	¥5,400	¥97,200	¥113,400
夜間						¥108,000	¥124,200

☆昼間・夜間部の受講料10%OFF!!!さらに入学金OFFで 昼間部は合計¥92,880一、夜間部は合計¥102,600一

建築専科 ●エクステリア^{プラス}

	時間数	回数	期間	入学金	教材費	受講料	合計
昼間	30時間	15回	1.5ヶ月	¥10,800	¥5,400	¥97,200	¥113,400
夜間						¥108,000	¥124,200

☆昼間・夜間部の受講料10%OFF!!!さらに入学金OFFで 昼間部は合計¥92,880一、夜間部は合計¥102,600一

建築専科 ●店舗^{プラス}

	時間数	回数	期間	入学金	教材費	受講料	合計
昼間	30時間	15回	1.5ヶ月	¥10,800	¥5,400	¥97,200	¥113,400
夜間						¥108,000	¥124,200

☆昼間・夜間部の受講料10%OFF!!!さらに入学金OFFで 昼間部は合計¥92,880一、夜間部は合計¥102,600一

“インテリアコーディネーター” & “キッチンスペシャリスト”試験対策

豊かな暮らしの実現のためには、インテリア計画や、インテリア関連商品に対する深い知識が必要です。インテリアコーディネーター資格を取得してインテリアコーディネーターとして住宅設計やインテリアデザインの分野で活躍してみませんか？

また、その中でもキッチン空間は設備、機器類も多くより専門的な知識を要求される分野です。キッチンスペシャリスト資格はキッチン空間の演出により専門的なアプローチをする為の資格制度です。設計販売分野だけではなく、コンサルタントとしても活躍が期待できます。

注目される2つの試験にチャレンジしてインテリア、リフォームの業界にあなたも活躍の場を広げましょう。



■ インテリアコーディネーター&CADコース ■

初心者を対象に「インテリアコーディネーター資格」の取得と合わせ、就・転職に必須となる2D・3D CADのスキルを学習できるコースです。

「インテリアコーディネーター・ハンドブック」を基準に1次試験合格を目指します。

業界必須の資格にCADと合わせてチャレンジ！

内容	インテリアコーディネーター1次試験対策（技術編）	50H
	インテリアコーディネーター1次試験対策（販売編）	40H
	2D・3DCAD操作方法・実践的図面作成	70H
	（使用CADはAutoCAD、VectorWorksのいずれかを選択できます。）	

※期間については目安であり、受講期間に制限はありません。
※他コースから編入される方は、入学金がOFFになります。
※受講料の金額は全て消費税込みとなっております。

～受講時間と受講料～

●インテリアコーディネーター&CADコース

	時間数	回数	期間	入学金	教材費	受講料	合計
昼間	160時間	80回	6ヶ月	¥10,800	¥21,600	¥421,200	¥453,600
夜間						¥432,000	¥464,400

☆昼間部10%OFF! 80回(1回/120分)で、受講料¥379,080—さらに入学金OFFで合計¥400,680—

☆夜間部10%OFF! 80回(1回/120分)で、受講料¥388,800—さらに入学金OFFで合計¥410,400—

■ インテリアコーディネーター1次試験対策コース ■

インテリア業界への就・転職にかかせない「インテリアコーディネーター資格」の取得を目指すコースです。本コースで1次試験に合格し、「2次試験対策コース」へ進んでいきましょう。

内容	インテリアコーディネーター1次試験対策（技術編）	50H
	インテリアコーディネーター1次試験対策（販売編）	40H

※期間については目安であり、受講期間に制限はありません。
※他コースから編入される方は、入学金がOFFになります。
※受講料の金額は全て消費税込みとなっております。

～受講時間と受講料～

●インテリアコーディネーター1次試験対策コース

	時間数	回数	期間	入学金	教材費	受講料	合計
昼間	90時間	45回	3ヶ月	¥10,800	¥10,800	¥248,400	¥270,000
夜間						¥259,200	¥280,800

☆昼間部10%OFF! 45回(1回/120分)で、受講料¥223,560—さらに入学金OFFで合計¥234,360—

☆夜間部10%OFF! 45回(1回/120分)で、受講料¥233,280—さらに入学金OFFで合計¥244,080—

■ インテリアコーディネーター2次試験対策コース ■

2次試験に必要な製図の基礎知識を学習し、プレゼンテーション試験のフリーハンドドローイングの実習と論文試験の模擬練習を通して企画、立案を具現化する表現力を身につけます。

内容	インテリア製図	10H
	プレゼンテーション	20H
	論文対策	10H

～受講時間と受講料～

● インテリアコーディネーター2次試験対策コース

※期間については目安であり、受講期間に制限はありません。
 ※他コースから編入される方は、入学金が OFF になります。
 ※受講料の金額は全て消費税込みとなっております。

	時間数	回数	期間	入学金	教材費	受講料	合計
昼間	40時間	20回	1.5ヶ月	¥10,800	¥10,800	¥118,800	¥140,400
夜間						¥129,600	¥151,200

☆昼間部10%OFF! 20回(1回/120分)で、受講料 ¥106,920—さらに入学金OFFで合計¥117,720—
 ☆夜間部10%OFF! 20回(1回/120分)で、受講料 ¥116,640—さらに入学金OFFで合計¥127,440—

■ インテリアCADコース ■

業界標準の VectorWorks、CAD シェア No. 1 の AutoCAD から希望のソフトを選んで学習できます。

2Dのみならず3Dもプレゼンテーションテクニックも修得できるコースです。

内容	2D作図操作、作図演習	30H
	3D操作方法、パース図作成	40H

～受講時間と受講料～

● インテリアCADコース

※期間については目安であり、受講期間に制限はありません。
 ※他コースから編入される方は、入学金が OFF になります。
 ※受講料の金額は全て消費税込みとなっております。

	時間数	回数	期間	入学金	教材費	受講料	合計
昼間	80時間	40回	3ヶ月	¥10,800	¥16,200	¥226,800	¥253,800
夜間						¥237,600	¥264,600

☆昼間部10%OFF! 40回(1回/120分)で、受講料¥204,120—さらに入学金OFFで合計¥220,320—
 ☆夜間部10%OFF! 40回(1回/120分)で、受講料¥213,840—さらに入学金OFFで合計¥230,040—

■ インテリアコーディネーター資格取得コース ■

人気の「インテリアコーディネーター資格」の取得を目指すコースです。

1次の学科試験の対策講義から、2次の実技試験の模擬練習、プレゼンテーションのノウハウなど、初心者から業界への就・転職を目指す人にオススメです!

内容	インテリアコーディネーター1次試験対策(技術編)	50H
	インテリアコーディネーター1次試験対策(販売編)	40H
	インテリアコーディネーター2次試験対策(インテリア製図)	20H
	インテリアコーディネーター2次試験対策(プレゼンテーション)	30H
	インテリアコーディネーター2次試験対策(論文対策)	20H

～受講時間と受講料～

● インテリアコーディネーター資格取得コース

※期間については目安であり、受講期間に制限はありません。
 ※他コースから編入される方は、入学金が OFF になります。
 ※受講料の金額は全て消費税込みとなっております。

	時間数	回数	期間	入学金	教材費	受講料	合計
昼間	160時間	80回	6ヶ月	¥10,800	¥21,600	¥421,200	¥453,600
夜間						¥432,000	¥464,400

☆昼間部10%OFF! 80回(1回/120分)で、受講料¥379,080—さらに入学金OFFで合計¥400,680—
 ☆夜間部10%OFF! 80回(1回/120分)で、受講料¥388,800—さらに入学金OFFで合計¥410,400—

■ キッチンスペシャリスト&CADコース ■

住宅設計やインテリアデザインだけではなくコンサルタントとしても活躍できる注目の資格にチャレンジしましょう。

総合試験（学科・実技）の対策と同時に就・転職に必須となる2D・3DCADのスキルを学習できるコースです。

内容	キッチンスペシャリスト総合（学科）試験対策編	50H
	キッチンスペシャリスト総合（実技）試験対策編	40H
	2D・3DCAD操作方法・実践的図面作成	70H
	（使用CADはAutoCAD、VectorWorksのいずれかを選択できます。）	

～受講時間と受講料～

● キッチンスペシャリスト&CADコース

※期間については目安であり、受講期間に制限はありません。
 ※他コースから編入される方は、入学金がOFFになります。
 ※受講料の金額は全て消費税込みとなっております。

	時間数	回数	期間	入学金	教材費	受講料	合計
昼間	160時間	80回	6ヶ月	¥10,800	¥21,600	¥421,200	¥453,800
夜間						¥432,000	¥464,400

☆昼間部10%OFF! 80回(1回/120分)で、受講料¥379,080—さらに入学金OFFで合計¥400,680—

☆夜間部10%OFF! 80回(1回/120分)で、受講料¥388,800—さらに入学金OFFで合計¥410,400—

■ キッチンスペシャリスト総合試験対策コース ■

★教育訓練給付金制度対象講座

キッチンスペシャリスト総合（学科・実技）試験を受験する為の対策コースです。
 インテリアコーディネーターを取得した方が更なる専門分野へ進まれる時にもお役に
 できます。学科・実技を一度に受験して資格取得を目指しましょう。

内容	キッチンスペシャリスト総合（学科）試験対策編	40H
	キッチンスペシャリスト総合（実技）試験対策編	40H

～受講時間と受講料～

● キッチンスペシャリスト総合試験対策コース

※期間については目安であり、受講期間に制限はありません。
 ※他コースから編入される方は、入学金がOFFになります。
 ※受講料の金額は全て消費税込みとなっております。

	時間数	回数	期間	入学金	教材費	受講料	合計
昼間	80時間	40回	3ヶ月	¥10,800	¥16,200	¥226,800	¥253,800
夜間						¥237,600	¥264,600

☆昼間部10%OFF! 40回(1回/120分)で、受講料¥204,120—さらに入学金OFFで合計¥220,320—

☆夜間部10%OFF! 40回(1回/120分)で、受講料¥213,840—さらに入学金OFFで合計¥230,040—

■ キッチンスペシャリスト学科試験対策コース ■

未経験の方や、学生の方、まずは学科をクリアしたいという方のコースです。
 学科試験をクリアした後、経験を積みながらじっくり実技試験に備えましょう。

内容	キッチンスペシャリスト学科（学科試験対策編）	40H
----	------------------------	-----

～受講時間と受講料～

● キッチンスペシャリスト学科試験対策コース

※期間については目安であり、受講期間に制限はありません。
 ※他コースから編入される方は、入学金がOFFになります。
 ※受講料の金額は全て消費税込みとなっております。

	時間数	回数	期間	入学金	教材費	受講料	合計
昼間	40時間	20回	1.5ヶ月	¥10,800	¥10,800	¥118,800	¥140,400
夜間						¥129,600	¥151,200

☆昼間部10%OFF! 20回(1回/120分)で、受講料 ¥106,920—さらに入学金OFFで合計¥117,720—

☆夜間部10%OFF! 20回(1回/120分)で、受講料 ¥116,640—さらに入学金OFFで合計¥127,440—

■ キッチンスペシャリスト実技試験コース ■

学科試験に合格した方は実技試験の実習を積んで資格取得を目指しましょう。
模擬試験演習を繰り返すことで、自信をつけることができます。

内容 キッチンスペシャリスト実技（実技試験対策編）

40H

※期間については目安であり、受講期間に制限はありません。

※他コースから編入される方は、入学金が OFF になります。

※受講料の金額は全て消費税込みとなっております。

～受講時間と受講料～

● キッチンスペシャリスト実技試験コース

	時間数	回数	期間	入学金	教材費	受講料	合計
昼間	40時間	20回	1.5ヶ月	¥10,800	¥10,800	¥118,800	¥140,400
夜間						¥129,600	¥151,200

☆昼間部10%OFF! 20回(1回/120分)で、受講料 ¥106,920—さらに入学金OFFで合計¥117,720—

☆夜間部10%OFF! 20回(1回/120分)で、受講料 ¥116,640—さらに入学金OFFで合計¥127,440—

■ インテリアコーディネーター試験の概要 ■

受験資格

一次試験（学科）：年齢・性別・学歴・職業・経験は問いません。

二次試験（実技）：一次試験に合格していること。

その他、年齢・性別・学歴・職業・経験は問いません。

インテリアコーディネーター試験を受けるには、3つの方法があります。

【基本タイプ】

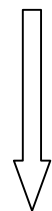
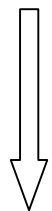
同一年内に一次・二次試験を受験する方。
一次試験不合格の場合は二次試験を受験できません。

【一次試験先取りタイプ】

一次試験のみ受験する方。

【二次試験専攻タイプ】

既に一次試験を合格し、
二次試験のみ受験する方。

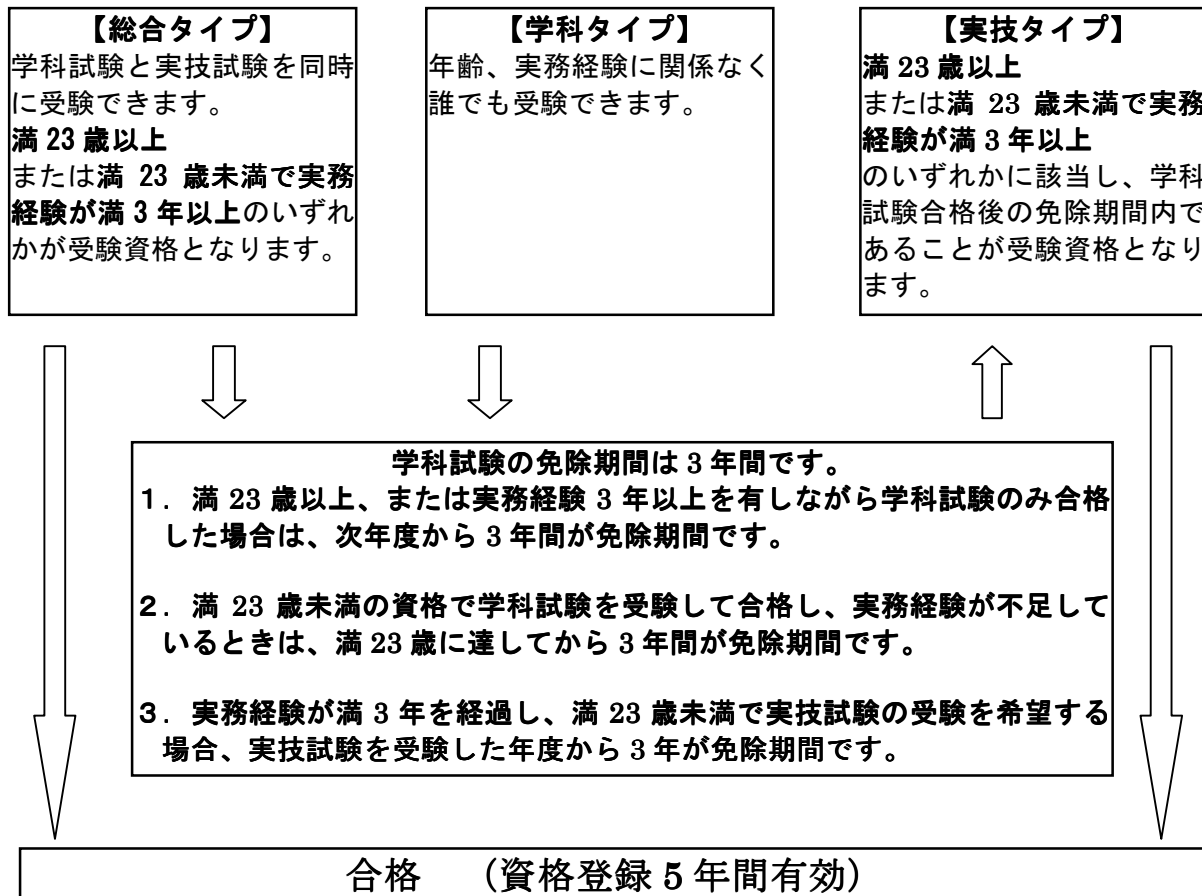


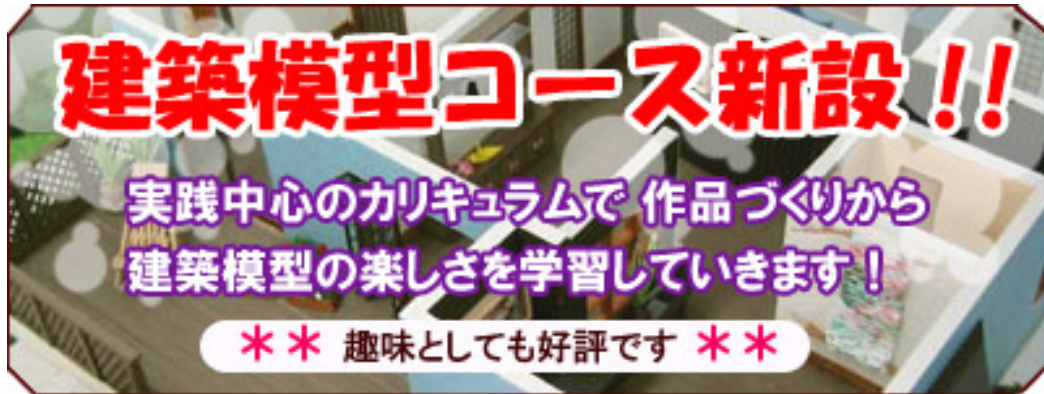
学科試験の免除期間は3年間です。
一次試験に合格し、二次試験で不合格となった場合、次年度から3年間は一次試験が免除になります。

合格（資格登録5年間有効）

■ キッチンスペシャリスト試験の概要 ■

キッチンスペシャリスト試験を受けるには、3つの方法があります。
年齢や経験に応じて、資格認定へのコースを選びましょう。





～作品づくりを中心とした実践カリキュラム4コース～

CGパース全盛の昨今でもイメージ伝達の方法として、模型は欠くことのできないツールです。設計者の検討用から顧客へのプレゼンテーションまでわかり易さが求められる今日、模型は再評価されています。

短時間でプロの製作技術を習得出来る様にカリキュラムを編成しました。

これから設計業界を目指す方のみならず、建築事務所等で設計業務に携わる方のスキルアップに、また趣味として楽しむ方にも大変魅力的な講座です。

初めてカッターを手にする方でも、簡単に模型が製作できるノウハウを習得出来ます。

上級コースまで習得すればプロとしての独立も夢ではありません。

あなたもモデラーとしての第1歩を踏み出してみませんか？

【教材】 カッター・替刃・スチール定規
三角定規・カッティングマット
スチのり・待ち針

【テキスト】 作成の手引き(初級～上級)
課題図面集(初級～上級)
製作用シート(初級～上級)



●建築模型コース 初級

初めて建築模型を勉強される方のコースです。

模型製作の目的、模型の種類や図面の読み方、パーツのカット練習などはじめてカッターを使う方でも模型製作の基本を身に付けることが出来ます。

製作課題は木造住宅の外観模型。打合せ、検討用として十分に活用できるレベルです。

設計事務所で働いている方でも設計・デザインのスキルアップに役立てられます。

	時間数	回数	期間	入学金	教材費	受講料	合計
昼間	30 時間	15 回	1.5 ヶ月	¥5,400	¥16,200	¥81,000	¥102,600
夜間						¥91,800	¥113,400

●建築模型コース 中級

クライアントへのプレゼンテーションを想定した内外観模型を製作していきます。
内装模型製作の基本を習得しながら1ランク、グレードアップした外装表現を練習していきます。デッキや屋根材の細かい表現などプロ級のテクニックに挑みます。
業務としてだけでなく趣味としても十分楽しめる内容です。

	時間数	回数	期間	入学金	教材費	受講料	合計
昼間	40 時間	20 回	2 ヶ月	¥ 5,400	¥ 16,200	¥ 108,000	¥ 129,600
夜間						¥ 118,800	¥ 140,400

●建築模型コース 上級

本格的なプレゼンテーション用の模型製作の講座です。
製作課題は各々の目的に合わせてテーマを選択します。(木造住宅・RC造マンション・店舗など)エクステリアの植栽等も含め、プロモデラーとしてのレベルを目指していきます。
また、オリジナルのドールハウスなど設計の分野以外での活躍の場も広がっていきます。
独立も夢ではないかもしれません。

	時間数	回数	期間	入学金	教材費	受講料	合計
昼間	60 時間	25 回	3 ヶ月	¥ 5,400	¥ 21,600	¥ 135,000	¥ 162,000
夜間						¥ 145,800	¥ 172,800

●建築模型コース 総合

初級～上級までを統合した講座です。
講習内容・製作課題等は変わりませんがスムーズに課題進行が出来る分効率よく一気に学習することが出来ます。

	時間数	回数	期間	入学金	教材費	受講料	合計
昼間	120 時間	60 回	4.5 ヶ月	¥ 10,800	¥ 43,200	¥ 313,200	¥ 367,200
夜間						¥ 324,000	¥ 378,000

※期間については目安であり、受講期間に制限はありません。

※他コースから編入される方は、入学金がOFFになります。

※受講料の金額は全て消費税込みとなっております。

●建築専科●

■ 1年コース ■

★教育訓練給付金制度対象講座

多岐の分野に広がる建築業界の中で必要となる建築知識を、製図・CAD 初心者の方でも一から学習できます。
 建築物の構造・概要を理解し、製図のみならず設計補佐として実務に携わることのできる能力を、1年間で習得できるコースです。
 またカリキュラムは【CAD 利用技術者試験】(1・2級)、【CADトレース技能審査】(初級)にも対応していますので、試験対策コースを別途、履修する必要はありません。

～入学要項～

1. 入学 : 毎月・月初め、又は随時開校
2. 授業 : 毎週 月・火・木・金 の週4回 (200日前後) ※夏・冬・春期休講あり
3. 時間 : 午前10:00～12:00/午後13:00～15:00 (計 4時間)
4. 入学資格: 高等学校卒業相当の学力があれば、どなたでもご入学できます。
5. 試験 : 前期・後期 計2回 (実技科目は授業内制作課題にて評価)
6. 卒業単位: ○ 全単位の 2/3 以上の出席日数
 ○ 全科試験にて水準点以上を取得
 ○ 卒業課題を提出し、審査合格したもの

※ 授業日程・習得単位数等は、入学時ガイダンスにより発表します。

～カリキュラム～

■ 前期 ■

- 建築概論1** 製図基礎, 一般構造(木造・鉄骨造・RC造)
- 製図実技1** トレース基礎演習, 木造住宅作図演習
(【CADトレース技能審査】初級 相当)
- CAD 操作1** 作図・編集の基礎操作, 木造住宅作図演習
- 図学** 基礎図学, 図学上の数式的理論
(【CAD利用技術者試験】2級 相当)

■ 後期 ■

- 建築概論2** 仕上げ詳細納り, 建築法規(抜粋)
- 製図実技2** パース理論・演習, 鉄骨・RC造作図演習(選択)
- CAD 操作2** 各種設定機能, 図学的作図演習, 3D作図操作
(【CAD利用技術者試験】1級 相当)
- CAD 製図** 本格的作図演習
(各自テーマを決め、卒業制作課題の演習)

～受講時間と受講料～

※期間については目安であり、受講期間に制限はありません。
 ※受講料の金額は全て消費税込みとなっております。

建築専科 ●1年コース

	時間数	回数	期間	入学金	教材費	受講料	合計
全日制	800時間	400回	1ヶ年	¥54,000	¥108,000	¥972,000	¥1,134,000

☆昼間部10%OFF! 400回(1回/120分)で、受講料¥874,800—さらに入学金OFFで合計¥982,800—

● 建築専科 ●

■ 建築製図コース ■

建築の分野でのトレース・製図の知識を、初心者の方でも短期間でしっかりと習得できます。
「CAD の操作はできるけれど、製図の知識を基本から身に付けたい！」という方にもお薦めのコースです。
もちろん CAD 専科等、他のコースからの編入もできます。

～受講時間と受講料～

※期間については目安であり、受講期間に制限はありません。
※他コースから編入される方は、入学金が OFF になります。
※受講料の金額は全て消費税込みとなっております。

建築専科 ● 建築製図コース

	時間数	回数	期間	入学金	教材費	受講料	合計
昼間	90時間	45回	4ヶ月	¥ 10,800	¥ 19,440	¥ 226,800	¥ 257,040
夜間						¥ 248,400	¥ 279,140

~~☆昼間部10%OFF! 45回(1回/120分)で、受講料¥204,120—さらに入学金OFFで合計¥223,560—~~

~~☆夜間部10%OFF! 45回(1回/120分)で、受講料¥223,560—さらに入学金OFFで合計¥243,000—~~

■ 建築パース(手書き)コース ■

初めて建築パースを学ぶ方向けのコースです。
パースの理論からさまざまな表現方法まで、業界で人気の高いパース図にチャレンジしてみませんか？
製図初心者でも一から学習できるカリキュラムとなっています。
もちろん、他のコースからの編入もできます。

～受講時間と受講料～

※期間については目安であり、受講期間に制限はありません。
※他コースから編入される方は、入学金が OFF になります。
※受講料の金額は全て消費税込みとなっております。

建築専科 ● 建築パース入門コース

	時間数	回数	期間	入学金	教材費	受講料	合計
昼間	70時間	35回	3ヶ月	¥ 10,800	¥ 19,440	¥ 216,000	¥ 246,240
夜間						¥ 237,600	¥ 267,840

~~☆昼間部10%OFF! 35回(1回/120分)で、受講料¥194,400—さらに入学金OFFで合計¥213,840—~~

~~☆夜間部10%OFF! 35回(1回/120分)で、受講料¥213,840—さらに入学金OFFで合計¥233,280—~~

●建築専科●

■ 2級建築士 総合講座(学科+製図) ■

初めて試験を受ける方でも、試験に必要な学科の基礎知識から、実技の製図まで、現役の設計士がマンツーマンで指導致します。

～受講時間と受講料～

※期間については目安であり、受講期間に制限はありません。
 ※他コースから編入される方は、入学金が OFF になります。
 ※受講料の金額は全て消費税込みとなっております。

建築専科 ●2級建築士 総合講座

	時間数	回数	期間	入学金	教材費	受講料	合計
昼間	180時間	90回	7ヶ月	¥10,800	¥27,000	¥637,200	¥675,000
夜間						¥648,000	¥685,800

☆昼間部10%OFF! 90回(1回/120分)で、受講料¥573,480—さらに入学金OFFで合計¥600,480—

☆夜間部10%OFF! 90回(1回/120分)で、受講料¥583,200—さらに入学金OFFで合計¥610,200—

■ 2級建築士 学科コース ■

初めて受験される方、とりあえず学科合格が目標の方に最適なコースです。

～受講時間と受講料～

※期間については目安であり、受講期間に制限はありません。
 ※他コースから編入される方は、入学金が OFF になります。
 ※受講料の金額は全て消費税込みとなっております。

建築専科 ●2級建築士学科コース

	時間数	回数	期間	入学金	教材費	受講料	合計
昼間	100時間	50回	4ヶ月	¥10,800	¥16,200	¥378,000	¥405,000
夜間						¥388,800	¥415,800

☆昼間部10%OFF! 50回(1回/120分)で、受講料¥340,200—さらに入学金OFFで合計¥356,400—

☆夜間部10%OFF! 50回(1回/120分)で、受講料¥349,920—さらに入学金OFFで合計¥366,120—

■ 2級建築士 実技コース ■

★教育訓練給付金制度対象講座

実技に必ず受かりたい方、学科は受かっている方にお勧めなコースです。

～受講時間と受講料～

※期間については目安であり、受講期間に制限はありません。
 ※他コースから編入される方は、入学金が OFF になります。
 ※受講料の金額は全て消費税込みとなっております。

建築専科 ●2級建築士実技コース

	時間数	回数	期間	入学金	教材費	受講料	合計
昼間	120時間	60回	4.5ヶ月	¥10,800	¥16,200	¥421,200	¥448,200
夜間						¥432,000	¥459,000

☆昼間部10%OFF! 60回(1回/120分)で、受講料¥379,080—さらに入学金OFFで合計¥395,280—

☆夜間部10%OFF! 60回(1回/120分)で、受講料¥388,800—さらに入学金OFFで合計¥405,000—

●機械専科●

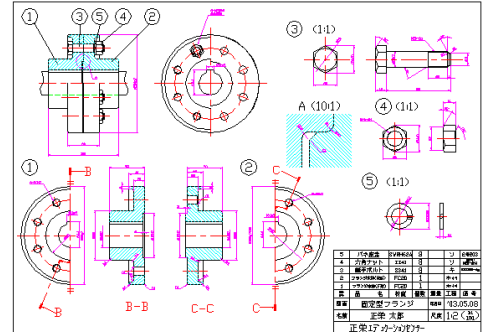
使用機種： AutoCAD (2005/2006)
AutoCAD LT 2012
Inventor・Mechanical Desktop
Vector Works 11・Jw_win
Shade 12

正栄の**機械専科**は、“**機械工学は未経験**”という方でも
また **CAD 初心者**の方でも、安心して受講していただけるコース、
一方 機械工学系の学校を卒業された方、あるいは既にお仕事
で機械製図に携わっていて、更にキャリアアップを考えていると
いう方にもご満足いただけるコース など…

豊富なカリキュラムをご用意しています。

もちろん、どのコースも**オーダーメイドレッスン!**

あなたのスケジュールに合わせて、目的に沿ったコースをご自由にお選びください。



●製図～CADまで幅広く学習できる ～ 機械専科人気の2コース!!

- 工業デザイン設計コース ■ 時間数/160h (約6ヶ月) ★教育訓練給付金制度対象講座
- メカニカルデザインコース ■ 時間数/90h (約4ヶ月) ★教育訓練給付金制度対象講座

●専門家を目指すなら ～ 機械専科の1年コース!!

- 1年コース ■ 時間数/800h (約1年) ★教育訓練給付金制度対象講座

●製図を中心に ～ 正栄ならではの2コース!!

- 機械製図コース ■ 時間数/90h (約4ヶ月)
- テクニカルイラストコース ■ 時間数/70h (約3ヶ月)

※各コースの詳しい内容については、次頁以降でご案内しています。

★教育訓練給付金制度対象講座

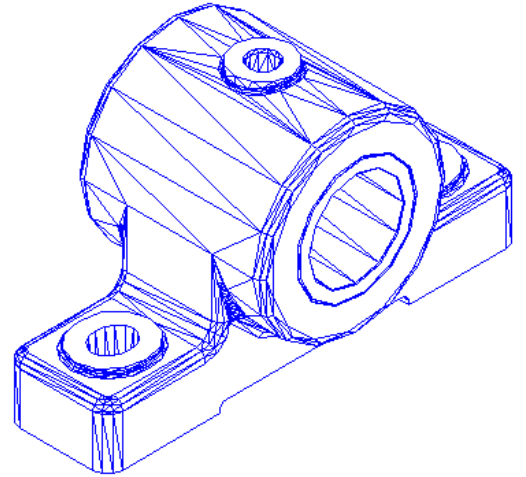
●工業デザイン設計コース●

時間数／160h（約6ヶ月）

最近の急速な科学技術の進展やコンピューター化に対応することを考慮しながら、実情に即し必要十分な内容をできるだけ簡潔に構成しています。工夫をこらした図解など、初心者でも機械工学の基礎的分野を学んでいただける内容になっています。また実際に日用品のデザインを行い、インダストリアルデザインのプロセスを実体験的に学習します。

CAD 操作は **AutoCAD**、3D 設計支援ソフト **Mechanical Desktop** などを使用し、デジタル解析の技法を実技中心に学習します。

“製図やCADだけでは物足りない！”という方におすすめです。



～コースカリキュラム～

■ 製 図 ■

機械基礎製図

- ・製図総則
- ・機械製図通則

機械製図に必要な図学

- ・投影法の種類
- ・第三角法

応用作図の実践

- ・補助投影
- ・断面図
- ・相貫体と相貫線

立体図(テクニカルイラストレーション)

- ・立体図の理論
- ・用語
- ・楕円プレート
- ・楕円分度器
- ・エスキース・スケッチ

機 械 要 素

- ・締結部品(ねじ)
- ・寸法公差とはめあい
- ・仕上げ記号
- ・幾何公差
- ・歯車

インダストリアルデザイン

- ・日用品の基本デザイン
- ・実践の方法
- ・ユニバーサルデザイン

機械製図演習

- ・部品図と組立図
- ・立体組立図

■ C A D ■

AutoCAD 基礎

- ・AutoCAD 2D
- ・作図演習

機械製品図制作

- ・部品図
- ・組立図

AutoCAD 応用

- ・AutoCAD 3D
- ・作図演習

Mechanical Desktop

- ・3Dモデリング
- ・解析

3D 設計

- ・Mechanical Desktop 応用
- ・演習課題制作

※期間については目安であり、受講期間に制限はありません。
 ※他コースから編入される方は、入学金が OFF になります。
 ※受講料の金額は全て消費税込みとなっております。

～受講時間と受講料～

機械専科 ●工業デザイン設計コース

	時間数	回数	期間	入学金	教材費	受講料	合計
昼間	160時間	80回	6ヶ月	¥10,800	¥21,600	¥421,200	¥453,600
夜間						¥432,000	¥464,400

★昼間部10%OFF! 80回(1回/120分)で、受講料¥379,080—さらに入学金OFFで合計¥400,680—

★夜間部10%OFF! 80回(1回/120分)で、受講料¥388,800—さらに入学金OFFで合計¥410,400—

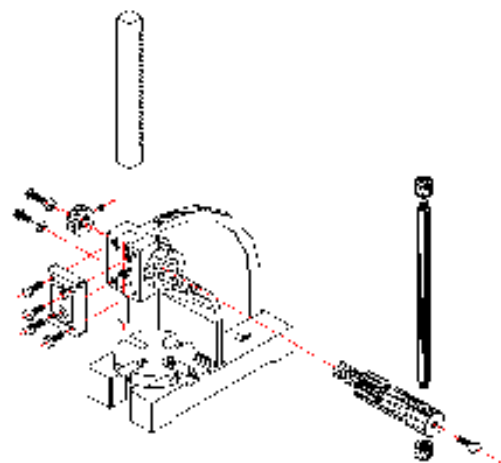
●メカニカルデザインコース●

時間数／90h（約4ヶ月）

機械製造業界におけるCADの活用方法は大きく変化しています。2Dの図面から開発を進めるのではなく、初めから3Dでモデルを造り、試作を行う代わりにCADでシミュレーション、そのデータから直接製造・・・というように、設計から製造まで一貫した支援ツールとして活用されています。

そのような業界のニーズに応えるには、3DCADの熟練はもとより立体モデルの構築理論、インダストリアルデザインの知識など、トータルな技術習得が必要です。

メカニカルデザインコースでは、設計の基礎知識から、3D設計支援ソフト **Mechanical Desktop** の操作技術まで、今必要とされる知識や技術を幅広く身に付けることができます。



～コースカリキュラム～

■ 製 図 ■

機械製図

- ・製図総則
- ・寸法記入法
- ・図示方法
- ・交差と加工指示

テクニカルイラストレーション

- ・アイソメトリック図の基礎
- ・相貫体と相貫線
- ・楕円分度器と楕円定規

インダストリアルデザイン

- ・スケッチ図の技法
- ・ステーションナリーのデザイン演習
- ・商品開発のプロセス

造形・色彩

- ・カラーコーディネート

■ C A D ■

AutoCAD 基礎

- ・AutoCAD 2D
- ・作図演習

機械基本図制作

- ・部品図
- ・組立図

AutoCAD 応用

- ・AutoCAD 3D
- ・作図演習

Mechanical Desktop

- ・パーツの作成方法
- ・作図演習
- ・アセンブリの方法

～受講時間と受講料～

機械専科 ●メカニカルデザインコース

	時間数	回数	期間	入学金	教材費	受講料	合計
昼間	90時間	45回	4ヶ月	¥10,800	¥21,600	¥237,600	¥270,000
夜間						¥259,200	¥291,600

☆昼間部10%OFF! 45回(1回/120分)で、受講料¥213,840—さらに入学金OFFで合計¥235,440—

☆夜間部10%OFF! 45回(1回/120分)で、受講料¥233,280—さらに入学金OFFで合計¥254,880—

※期間については目安であり、受講期間に制限はありません。
 ※他コースから編入される方は、入学金がOFFになります。
 ※受講料の金額は全て消費税込みとなっております。

●機械専科●

■ 1年コース ■

★教育訓練給付金制度対象講座

機械産業分野に関する設計製図の知識を基礎から徹底的に指導、製図・CAD 初心者の方でも一から学習できます。

ただのトレーサーではない、図面のスペシャリストの育成を目指します。

またカリキュラムは【CAD 利用技術者試験】(1・2級)、【CADトレース技能審査】(初級)にも対応していますので、試験対策コースを別途、履修する必要はありません。

～入学要項～

1. 入学 : 毎月・月初め、又は随時開校
2. 授業 : 毎週 月・火・木・金 の週4回 (200日前後) ※夏・冬・春期休講あり
3. 時間 : 午前10:00～12:00／午後13:00～15:00 (計 4時間)
4. 入学資格: 高等学校卒業相当の学力があれば、どなたでもご入学できます。
5. 試験 : 前期・後期 計2回 (実技科目は授業内制作課題にて評価)
6. 卒業単位: ○ 全単位の 2/3 以上の出席日数
○ 全科試験にて水準点以上を取得
○ 卒業課題を提出し、審査合格したもの

※ 授業日程・習得単位数等は、入学時ガイダンスにより発表します。

～カリキュラム～

■ 前期 ■

- 機械概論1** 製図基礎, 寸法記入・機械要素・材料
- 製図実技1** トレース基礎演習, 機械部品図の作図演習
(【CADトレース技能審査】初級 相当)
- CAD 操作1** 作図・編集の基礎操作, 機械部品図作図演習
- 図学** 基礎図学, 図学上の数式的理論
(【CAD 利用技術者試験】2級 相当)

■ 後期 ■

- 機械概論2** 組立図に関する知識(リスト編集・重量計算)
- 製図実技2** 組立図の作図演習, テクニカルイラスト作図演習
- CAD 操作2** 各種設定機能, 図学的作図演習, 3D 作図操作
(【CAD 利用技術者試験】1級 相当)
- CAD 製図** 本格的作図演習
(各自テーマを決め、卒業制作課題の演習)

～受講時間と受講料～

※期間については目安であり、受講期間に制限はありません。
※受講料の金額は全て消費税込みとなっております。

機械専科 ●1年コース

	時間数	回数	期間	入学金	教材費	受講料	合計
全日制	800時間	400回	1ヶ年	¥54,000	¥108,000	¥972,000	¥1,134,000

☆昼間部10%OFF! 400回(1回/120分)で、受講料¥874,800—さらに入学金OFFで合計¥982,800—

●機械専科●

■ 機械製図コース ■

製図の基礎から個々を構成する機械要素など、機械製図の基礎が学習できるコースです。
組立図の製図実践を通じて、機械製図の基礎を初心者の方でも短期間でしっかりと習得できます。
「CAD の操作はできるけれど、製図の知識を基本から身に付けたい！」という方にもお薦めのコースです。
もちろん CAD 専科等、他のコースからの編入もできます。

～受講時間と受講料～

※期間については目安であり、受講期間に制限はありません。
※他コースから編入される方は、入学金が OFF になります。
※受講料の金額は全て消費税込みとなっております。

機械専科 ●機械製図コース

	時間数	回数	期間	入学金	教材費	受講料	合計
昼間	90時間	45回	4ヶ月	¥ 10,800	¥ 19,440	¥ 226,800	¥ 257,040
夜間						¥ 248,400	¥ 279,140

☆昼間部10%OFF! 45回(1回/120分)で、受講料¥204,120—さらに入学金OFFで合計¥223,560—

☆夜間部10%OFF! 45回(1回/120分)で、受講料¥223,560—さらに入学金OFFで合計¥243,000—

■ テクニカルイラストコース ■

初めてテクニカルイラストを学ぶ方向けのコースです。
取扱説明書・分解組立図など、各業界で需要のあるテクニカルイラストの技術は、多くのメーカーや企業で特殊技能として採用されています。立体図の理論からさまざまな表現方法まで、業界でひっぱりだこの立体図にチャレンジしてみませんか？
製図初心者でも一から学習できるカリキュラムとなっております。
もちろん、他のコースからの編入もできます。

～受講時間と受講料～

※期間については目安であり、受講期間に制限はありません。
※他コースから編入される方は、入学金が OFF になります。
※受講料の金額は全て消費税込みとなっております。

機械専科 ●テクニカルイラストコース

	時間数	回数	期間	入学金	教材費	受講料	合計
昼間	70時間	35回	3ヶ月	¥ 10,800	¥ 19,440	¥ 216,000	¥ 246,240
夜間						¥ 237,600	¥ 267,840

☆昼間部10%OFF! 35回(1回/120分)で、受講料¥194,400—さらに入学金OFFで合計¥213,840—

☆夜間部10%OFF! 35回(1回/120分)で、受講料¥213,840—さらに入学金OFFで合計¥233,280—

CAD関連試験対策コース

カリキュラム

学科

実技

(社)コンピュータソフトウェア協会
CAD利用技術者試験 2級対策コース
(20H)

- ・CADのハードウェアの知識
- ・CADによる図形定義
- ・製図に必要な幾何学知識
- ・模擬試験
- ・製図の知識
- ・運用、管理の知識

(社)コンピュータソフトウェア協会
CAD利用技術者試験 1級対策コース
(建築・機械)
(40H)

- ・建築・機械各分野の製図知識
- ・CADのハードウェアの知識
- ・運用、管理の知識

- ・CADによる作図機能
- ・幾何学図形の作図練習
- ・模擬試験

(社)コンピュータソフトウェア協会
CAD利用技術者試験 併願対策コース
(建築・機械)
(60H)

- ・CADのハードウェアの知識
- ・CADによる図形定義
- ・製図に必要な幾何学知識
- ・模擬試験
- ・建築・機械各分野の製図知識
- ・製図の知識
- ・運用、管理の知識

- ・CADによる作図機能
- ・幾何学図形の作図練習
- ・模擬試験

(社)コンピュータソフトウェア協会
3次元CAD利用技術者試験 対策コース
(80H)

- ・PCリテラシー
- ・3次元CADの基本機能
- ・3次元CADの関連知識
- ・3次元CADの関連知識
- ・金型の知識

- ・3次元CADの概念
- ・3次元CADの運用
- ・3次元CADのシミュレーション
- ・模擬試験

- ・3次元CADソフトを使用したモデリング、アセンブリ
- ・模擬試験

中央職業能力開発協会
CADトレース技能審査 初級対策コース
(建築部門・機械部門)
(60H)

- ・製図一般(一般)
- ・建築・機械の製図に関する規格(一般)
- ・CAD製図の機能、用語(一般)
- ・CADシステム(一般)

- ・作図環境の設定
- ・模擬試験

中央職業能力開発協会
CADトレース技能審査 中級対策コース
(建築部門・機械部門)
(60H)

- ・製図一般(詳細)
- ・建築・機械の製図に関する規格(詳細)
- ・CAD製図の機能、用語(詳細)
- ・CADシステム(詳細)

- ・作図環境の設定
- ・模擬試験

全国建築CAD連盟
建築CAD検定試験 2級対策コース
(40H)

- ・建築図の描き方
- ・図示方法
- ・模擬試験

受講料

入学金	¥5,400	教材	各自購入	受講料	¥64,800
				合計	¥70,200

受講料10%OFF!

10回(1回/120分)で、¥63,720-

入学金	¥5,400	教材	各自購入	受講料	¥129,600
				合計	¥135,010

受講料10%OFF!

20回(1回/120分)で、¥122,040-

入学金	¥10,800	教材	各自購入	受講料	¥183,600
				合計	¥194,400

昼間部入学金OFF&受講料10%OFF!

30回(1回/120分)で、¥165,240-

入学金	¥10,800	教材	各自購入	受講料	¥280,800
				合計	¥291,600

昼間部入学金OFF&受講料10%OFF!

40回(1回/120分)で、¥252,720-

入学金	¥10,800	教材	各自購入	受講料	¥183,600
				合計	¥194,400

昼間部入学金OFF&受講料10%OFF!

30回(1回/120分)で、¥165,240-

入学金	¥10,800	教材	各自購入	受講料	¥183,600
				合計	¥194,400

昼間部入学金OFF&受講料10%OFF!

30回(1回/120分)で、¥165,240-

入学金	¥5,400	教材	各自購入	受講料	¥129,600
				合計	¥135,000

昼間部入学金OFF&受講料10%OFF!

20回(1回/120分)で、¥116,640-

※上記コースは、CADの基本操作、及び作図の知識を習得された方を対象としております。
【3次元CAD利用技術者試験】はAutocadの3D操作を習得された方を対象としております。
初心者の方で受験を希望される方は、ご相談ください。

★合格保証制度あり (全単位修了者対象)
試験対策コースを受講された方は、合格までサポートします!

※上記金額は全て消費税込みとなっております。
※在校生の方は入学金がOFFになります。

●ビギナーズコース●

短期間で基本操作の習得を目指すなら**ビギナーズコース**！

“勉強したいけど時間がない！”

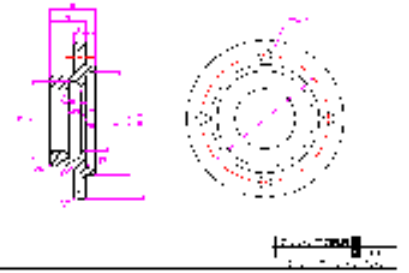
“とりあえず、今すぐ使えるようになりたい！” という方のために、

1ヶ月弱で習得が可能な3コースと、人気のCADソフトを2ヶ月でマスターできる3コースをご用意しました。

ビギナーズコースで自信がいたら、**CAD専科**やその他のコースへステップアップも可能です。

もちろん、どのコースも**オーダーメイドレッスン**！

あなたのスケジュールに合わせて、目的に沿ったコースをご自由にお選びください。



■ AutoCAD ビギナーズコース ■

AutoCAD の基本操作及び製図の基礎を最短で学ぶことのできるコースです。

“これからCADを始めてみようかな！？”という方にはおすすめです。

※期間については目安であり、受講期間に制限はありません。

※他コースから編入される方は、入学金が OFF になります。

※受講料の金額は全て消費税込みとなっております。

～受講時間と受講料～

ビギナーズ ●AutoCADビギナーズコース

	時間数	回数	期間	入学金	教材費	受講料	合計
昼間	20時間	10回	1ヶ月	¥10,800	受講料に含む	¥64,800	¥75,600
夜間						¥75,600	¥86,400

☆昼間部10%OFF！ 10回（1回/120分）で、受講料¥58,320—プラス入学金¥10,800で合計¥69,120—

☆夜間部10%OFF！ 10回（1回/120分）で、受講料¥68,040—プラス入学金¥10,800で合計¥78,840—

■ 3Dビギナーズコース ■

“CG”“3D”と言われても？という方でも安心して受講していただける導入編です。

AutoCAD の3D機能を使って、立体作図の基本をマスターすることができます。

AutoCAD 経験者の方はもちろん、未経験という方でも理解できるカリキュラムとなっています。

※期間については目安であり、受講期間に制限はありません。

※他コースから編入される方は、入学金が OFF になります。

※受講料の金額は全て消費税込みとなっております。

～受講時間と受講料～

ビギナーズ ●3Dビギナーズコース

	時間数	回数	期間	入学金	教材費	受講料	合計
昼間	20時間	10回	1ヶ月	¥10,800	受講料に含む	¥64,800	¥75,600
夜間						¥75,600	¥86,400

☆昼間部10%OFF！ 10回（1回/120分）で、受講料¥58,320—プラス入学金¥10,800で合計¥69,120—

☆夜間部10%OFF！ 10回（1回/120分）で、受講料¥68,040—プラス入学金¥10,800で合計¥78,840—

■ Excel ビギナーズコース ■

CAD専科のスペシャリストコースでも取り上げている Excel(初級)を1つのコースにしました。
 今まで表計算ソフトに尻込みしていた・・・という方でもやさしく学べるカリキュラムです。
 もちろん、ワープロを使ったことの無い方でも安心して受講していただけます。
 CADと一緒に使いこなして、有利な就転職を目指しましょう！！

※期間については目安であり、受講期間に制限はありません。
 ※他コースから編入される方は、入学金が OFF になります。
 ※受講料の金額は全て消費税込みとなっております。

～受講時間と受講料～

ビギナーズ ●Excelビギナーズコース

	時間数	回数	期間	入学金	教材費	受講料	合計
昼間	8時間	4回	1週間	¥10,800	受講料に含む	¥27,000	¥37,800
夜間						¥37,800	¥48,600

★パソコンについて興味のある方は・・・

正栄CAD&OAエデュケーションセンターではパソコンスクールも開校しています。
 詳しいコースのご案内などは、別途パソコンスクールのコース案内をご覧ください。



■ パソコンスクール ■

- OA専科●
- Web専科●
- シニアコース● など



初心者大歓迎！！

初歩の初歩から始めたい！・・・という方も
 ホームページを作りたい！・・・という方も
 実用的なExcelを使いこなしたい！・・・という方も

正栄なら
 パソコンスクールも**オーダーメイドレッスン！**
 あなたのわがままにお答えします！！
 もちろん**個別指導、フリータイム予約制！**
 まずは、カリキュラムのご相談から。

■ AutoCAD LT 速学コース ■

時間数 / 40h (約2ヶ月)

あらゆる業界で最も多く利用されているCADソフト、AutoCAD LT を短時間で習得できるコースです。
 LT でもできる簡単な3Dモデリングも、カリキュラムに取り入れています。
 活躍できる分野を広げていこうとお考えの方は、ぜひ習得しておきたい内容です。

～コースカリキュラム～

1	パソコン基本操作 / AutoCAD LT 基本操作	11	3Dモデルの概念 / ワイヤフレームモデル
2	初期設定・作図操作 / 住宅平面図の作成(1)	12	アングルの決め方 / UCSの設定
3	画層の設定・線種・色の設定 / 平面図の作成(2)	13	面の生成 / スweepとリージョンの作成
4	図形編集の方法(1) / 立面図の作成(1)	14	シェーディング
5	図形編集の方法(2) / 立面図の作成(2)	15	自由制作(1)
6	ブロックの作成 / ネジの作成(1)	16	自由制作(2)
7	プリントアウト / ネジの作成(2)	17	自由制作(3)
8	機械図面の作成(1)	18	自由制作(4)
9	機械図面の作成(2)	19	レイアウトの作成
10	レイアウトの作成	20	3Dモデル完成 プリントアウト

※授業の進み具合により、実際の進行には多少の差異があります。

■ Vector Works 速学コース ■

時間数 / 40h (約2ヶ月)

建築デザインの分野で人気の高い CAD ソフト Vector Works を短時間で習得でき、
 2D, 3Dをトータルに学習することができます。
 特にリフォーム・インテリア業界を目指される方には最適な内容となっています。

～コースカリキュラム～

1	パソコン基本操作 / VectorWorks 基本操作	11	3Dモデルの概念 / 建具の作り方
2	初期設定・レイヤー設定 / 住宅平面図の作成(1)	12	球状体・回転体 / ハイブリットシンボル
3	シンボル入力 / 住宅平面図の作成(2)	13	アングルの決め方 / 3Dツールパレットの操作
4	図面形の特徴 / 展開図の作成(1)	14	レンダリング・光源設定
5	フィレットの作成 / 展開図の作成(2)	15	自由制作(1)
6	シンボルの作り方 / PC図面の作成(1)	16	自由制作(2)
7	プリントアウト / PC図面の作成(2)	17	自由制作(3)
8	立面図の作成(1)	18	プレゼンテーションボード / 自由制作(4)
9	立面図の作成(2)	19	アニメーション
10	プランニングシート作成	20	3Dモデル完成 プリントアウト

※授業の進み具合により、実際の進行には多少の差異があります。

■ JW_CAD 速学コース ■

時間数 / 40h (約2ヶ月)

フリーソフトとは思えないほどの信頼性と完成度の高さと、全国の設計事務所から指示を得ている JW_CAD を短時間でマスターできるコースです。
JW_CAD を使って建築系のお仕事をしてみたいとお考えの方に最適のカリキュラムです。

～コースカリキュラム～

1	パソコン基本操作 / JW_CAD 基本操作	11	給排水設備図の作成 (屋外)
2	初期設定・各種編集操作 / 平面図の作成 (1)	12	三斜計算 / 日影図の作成
3	平面図の作成 (2)	13	自由制作 (1)
4	立面図の作成 (1)	14	自由制作 (2)
5	立面図の作成 (2)	15	自由制作 (3)
6	配置図の作成	16	2.5D 基礎
7	図形登録・図形配置	17	2.5D 実践
8	電気設備図の作成	18	ソリッド (着色) 基礎
9	線記号変形 / メーカー図形配置	19	ソリッド (着色) 実践
10	給排水設備図の作成 (室内)	20	画像挿入 / プリントアウト

※授業の進み具合により、実際の進行には多少の差異があります。

■速学コース■

～受講時間と受講料～

※期間については目安であり、受講期間に制限はありません。
※他コースから編入される方は、入学金が OFF になります。
※受講料の金額は全て消費税込みとなっております。

ビギナーズ ●AutoCAD LT 速学コース

	時間数	回数	期間	入学金	教材費	受講料	合計
昼間	40時間	20回	2ヶ月	¥10,800	¥5,400	¥162,000	¥178,200
夜間						¥172,800	¥189,000

☆昼間部10%OFF! 20回 (1回/120分) で、受講料 ¥145,800-
☆夜間部10%OFF! 20回 (1回/120分) で、受講料 ¥155,520-

ビギナーズ ●VectorWorks 速学コース

	時間数	回数	期間	入学金	教材費	受講料	合計
昼間	40時間	20回	2ヶ月	¥10,800	¥5,400	¥162,000	¥178,200
夜間						¥172,800	¥189,000

☆昼間部10%OFF! 20回 (1回/120分) で、受講料 ¥145,800-
☆夜間部10%OFF! 20回 (1回/120分) で、受講料 ¥155,520-

ビギナーズ ●JW_CAD 速学コース

	時間数	回数	期間	入学金	教材費	受講料	合計
昼間	40時間	20回	2ヶ月	¥10,800	¥5,400	¥162,000	¥178,200
夜間						¥172,800	¥189,000

☆昼間部10%OFF! 20回 (1回/120分) で、受講料 ¥145,800-
☆夜間部10%OFF! 20回 (1回/120分) で、受講料 ¥155,520-

□ 受講システムについて □

■ 時間割

	昼間			夜間
	10:00~12:00	13:00~15:00	15:00~17:00	18:30~20:30
月～金	1時限	2時限	3時限	4時限
土	1時限	2時限	3時限	

※夜間コースの方は、昼間の時間帯もご利用いただけます。

●フリータイム予約制●

※コースの時間の使い方はあなた次第！ライフスタイルに合わせて無理なく学べるシステムです。

- 毎週決まった曜日に受講する必要はありません
今週は月曜日、来週は水曜日・・・というように、都合の良い日に受講することができます。
- 決まった時間に受講する必要もありません
平日は仕事帰りに寄るので夜間だけ、土曜日はお休みなので1時限め～3時限めまでみっちり！
・・・というように、都合の良い時間に受講することができます。
- 突然の予約もOK！
急に時間ができたので・・・という時にも、直前にお電話で予約を入れることができます。
- 突然のキャンセルもOK！
急に予定がはいつてしまって・・・という時は、直前にお電話で予約をキャンセルすることができます。
キャンセル料は無料です！！ もちろん個別指導なので学習カリキュラムが抜けることなく、続けてレッスンできます。

※各コースに表示されている“期間”は目安です。受講期間に制限はありません！

例えば、CAD専科 ●マスターコース(80時間)を受講した場合・・・

- “ゆっくりマイペースで”というあなた
1日2時間、週3回ペースで受講 ⇒⇒⇒ 約3ヶ月で修了
- “短期集中でガンバルゾ！”というあなた
1日4時間、月～金毎日通えば ⇒⇒⇒ 約1ヶ月で修了
- “とにかく時間が無い！”というあなた
1日6時間、毎日頑張って受講 ⇒⇒⇒ 約3週間で修了

●フリートレーニング制度●

※在学生の方は、授業の前後に何単位でも無料で予習・復習できるシステムです。

- 修了生でもご利用いただけます
コースを修了された方でも、1単位(2時間)／4,500円 でご利用いただくことができます。
検定試験直前の自習などにもおすすめです。通常コースと同様にご予約ください。

□ 就職サポートについて □

正栄では、設計事務所ならではの業界ネットワークで就転職をバックアップ！
まずはご活躍中の修了生の喜びの声をお聞きください。

●ご活躍されている修了生のみなさん●

●浅井 一実 さん

住宅環境デザインコース修了生

現在 建築設計事務所 にて 設計補助及び CAD デザイナー として活躍中

「住宅を扱う建築事務所に入りたい！」夢が実現できて、毎日が本当に幸せです！

CAD を勉強する前は商社で一般事務の仕事をしていました。初めての転職であり、初めての業界で、就職活動は厳しいであろうと覚悟していたのですが、正栄で身に付けた技術に自信を持って試験に臨めたのが勝因だと思います。それから授業で制作した課題も自己アピールの際に大変役立ちました。現在の職場では、いずれは設計もやらせていただけるということなので、これからも頑張って技術を高めていきたいと思っています。



●永島 佐知子 さん

住宅環境デザインコース修了生

現在 建設会社 CAD 技術者 として活躍中

あこがれの設計事務所で働いています！

正栄の授業で1番印象に残っているのは、プレゼンテーション実習で自分の作品を発表させていただいたことです。その際に学んだ手法などももちろんですが、人前で自分の伝えたいことを表現するという経験は、就職活動に大いに活かすことができました。そのおかげもあって、現在は希望どおりの職種に就くことができ、充実した毎日を送っています。



●就職カウンセリング●

就転職をお考えの方！ 建築系・機械系・CAD を使ったお仕事等に・・・絶対に就転職できる秘訣を代表者自らがお話します！ 就転職に関するあなたの不安を全て解消しましょう！



●正栄設計の代表者でもある校長が親身のアドバイス

採用する側の立場から就職活動のコツをアドバイス！
あなたの就転職のお手伝いをさせていただきます。

●カウンセリングは随時

就職相談は思い立ったらいつでもどうぞ！具体的な相談から業界についての疑問や不安など、ご遠慮なく質問してください。

●人材派遣登録制度

正栄では派遣登録も受け付けています。
派遣登録していただける方を随時募集しています。

●無料体験レッスンのご案内●

CADを覚えたい！製図の知識が欲しい！と思いながらあと一歩が踏み出せない方へ

新しいことを始めるときには不安がつきもの。やはりスクール選びは慎重になりがちですね。いきなり入学するのはちょっとコワイし、電話じゃよくわからない・・・そんなあなたのために、無料で授業を体験していただける「無料体験レッスン」をご用意しました。コース内容や受講システム、その他CADに関する質問などを、実際のレッスンと同じマンツーマンでお答えいたします。

体験内容

1. 簡単な図面の解説とCADによる作図レッスン
2. 詳しいコース内容や受講システムの説明
3. CADの質問や現在の就転職状況など、どんな質問でもご相談に乗らせていただきます

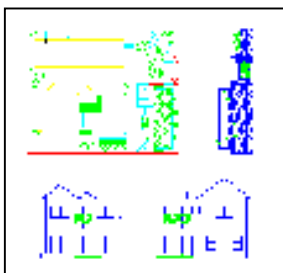
※お申込みはお電話、または E-mail で！

※時間は1時間程度です
 ※お好きな日時をお選び頂けます！
 (平日:9時～20時／土曜日:9時～18時)
 ※その日に電話、その日に体験も可能です！



もちろんマンツーマンです！

●作品発表会のご案内●



正栄でどんなことができるようになるの？・・・と思ったらとにかく1度見学にいっしょにいませんか？

正栄では、受講生のみなさんによる“作品発表会”を開催しています。

プレゼンテーション実習の一環ということではありますが、その楽しい雰囲気は授業であることを忘れてしまうほど！

もちろん見学大歓迎！！

正栄の生徒さんが自慢の作品を発表します！

開催は毎月1回！

※開催日など、詳しくはお電話、または E-mail でお問い合わせください！

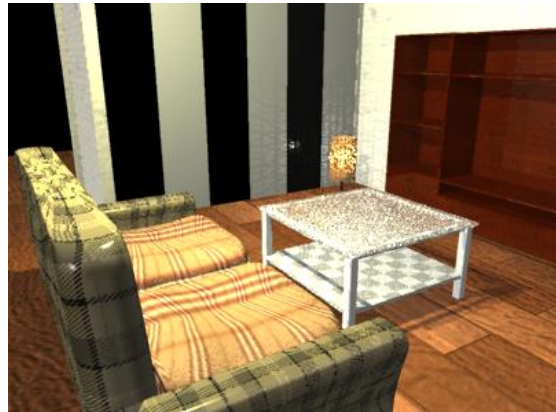
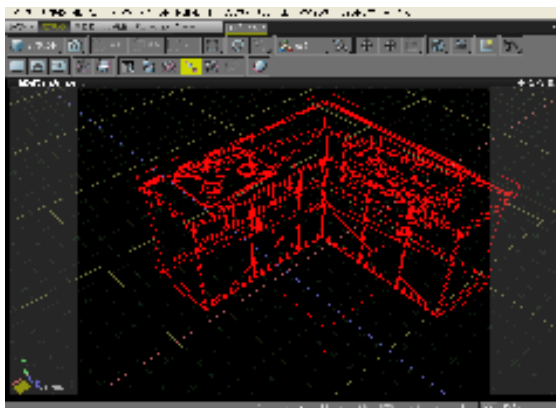
開講 Shade 関連コース

建築・インテリアの業界において建物のイメージをビジュアルで伝えることはとても大切なスキルです。それぞれのTPOによっても必要となるスキルは様々です。

素早いスケッチパースからフォトリアルな3DCGの作成まで、建築パースに関連する講座をラインナップしてみました。

国産CGソフトとして人気の高い”Shade”の講座を新たに開設。

CADスキルと共にCGのスキルも学習してみたいはいかがですか？



Shade 速学コース

初めてCGソフトにチャレンジする方の導入編。

- ある程度図面の読める方。
- Windowsの操作のできる方。

3DCG”Shade”を使いCGソフトを体感していただくコースです。

	時間数	回数	期間	入学金	教材費	受講料	合計
昼間	20時間	10回	1ヵ月	¥10,800	受講料に含む	¥64,800	¥75,600
夜間						¥75,600	¥86,400

☆昼間部 受講料10%OFF! 10回(1回/120分) 受講料 ¥58,320-、入学金¥10,800-で合計 ¥69,120-

☆夜間部 受講料10%OFF! 10回(1回/120分) 受講料 ¥68,040-、入学金¥10,500-で合計 ¥78,540-

Shade 基礎コース(住宅・外観)

3DCG”Shade12”の基本操作と住宅外観パースの実習課題を作成するコースです。

- ある程度図面の読める方。
- Windowsの操作のできる方。

	時間数	回数	期間	入学金	教材費	受講料	合計
昼間	54時間	27回	3ヵ月	¥10,800	¥10,800	¥172,800	¥194,400
夜間						¥183,600	¥205,200

☆昼間部 受講料10%OFF! 27回(1回/120分) で、受講料¥155,520-、さらに入学金OFFで合計¥166,320-

☆夜間部 受講料10%OFF! 27回(1回/120分) で、受講料¥165,240-、さらに入学金OFFで合計¥176,040-

3D建築パース&デザインコース

打合せ、プレゼンテーションには欠かせないパースのスキル。
ラフスケッチからフォトリアルなデジタルパースまで総合的に学習します。
作図の方法だけではなく、魅せるテクニックを学習できます。

- 初心者の方にもわかり易い、製図基礎と建築図面の解説。
- 透視図法の基本理論と実践的な手描きパースの製作演習。
- CADデータからの3D展開、人気ソフト”shade”の基本操作からデジタルパース演習まで。
- ACSP「3D建築パース検定」試験対応。

	時間数	回数	期間	入学金	教材費	受講料	合計
昼間	160時間	80回	6ヵ月	¥10,800	¥21,600	¥421,200	¥453,600
夜間						¥432,000	¥464,400

☆昼間部 受講料10%OFF! 80回(1回/120分)で、受講料¥379,080ー、さらに入学金OFFで合計¥400,680ー

☆夜間部 受講料10%OFF! 80回(1回/120分)で、受講料¥388,800ー、さらに入学金OFFで合計¥410,400ー

※期間については目安であり、受講期間に制限はありません。

但し、給付金指定講座は受講日固定制となり指定期間で受講していただきます。

※金額は全て消費税込みとなっております。

Google Sketch Up コース!

グーグルスケッチアップ コース

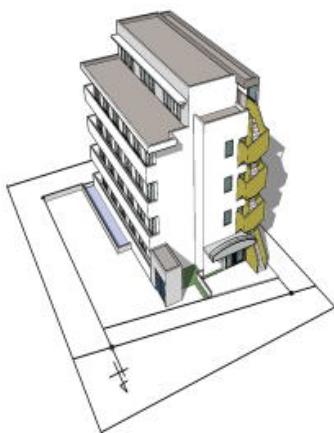
簡単に使える3Dデザインツール(しかもフリーウェア)

CG・建築系雑誌などで大きな話題となっているグーグルスケッチアップ。

紙にスケッチする感覚で直感的に3Dモデリングが出来るツールとしてパーソナルな用途から本格的なプレゼンテーションまで幅広く活用されています。

そんな注目のソフトを短期間で習得できるような2つのコースをご用意しました。

「まずは手始めに・・・」「もっと本格的に・・・」ご希望に合うコースをお選びください。



●グーグルスケッチアップ スタンダードコース

CAD や図面の知識不要ですぐに簡単に見栄えのある3D モデリングが可能です。

チュートリアルでつまづいた方でも個別指導で必ず習得出来ます。

	時間数	回数	入学金	教材費	受講料	合計
昼間	10 時間	5 回	¥ 5,400	受講料に含む	¥ 27,000	¥ 32,400
夜間					¥ 37,800	¥ 43,200

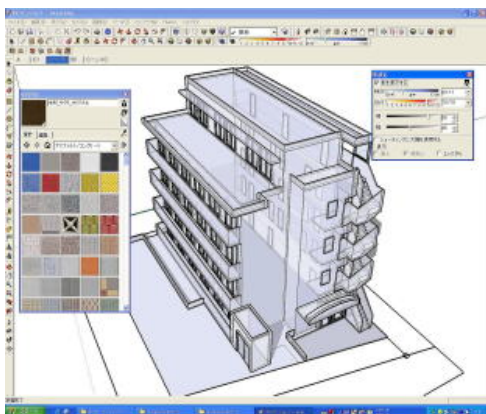


● グーグルスケッチアップ テクニカルコース

プラグインやマテリアルの活用など、建築・インテリアでもプレゼンからモノづくりにおいての構想設計まで、プロとしての活用方法を学習できます。

CAD からのデータ取得など AutoCAD ユーザーにもお勧めのコースです。

	時間数	回数	入学金	教材費	受講料	合計
昼間	30 時間	15 回	¥ 5,400	受講料に含む	¥ 81,000	¥ 86,400
夜間					¥ 91,800	¥ 97,200



※期間については目安であり、受講期間に制限はありません。

※受講料の金額は全て消費税込みとなっております。

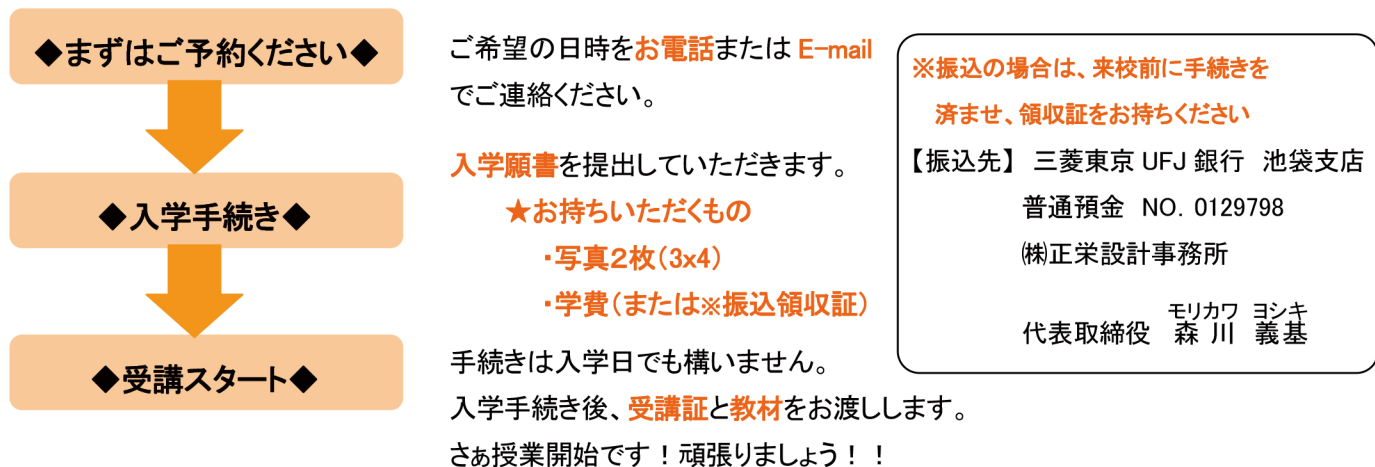
□ 入学手続きについて □

入学日はあなたが決めてください！

入学は随時受け付けています。

あなたが勉強を始めたいと思った日・・・それが入学日になります！

●入学までの流れ●



●教育訓練給付制度について●

ご存知ですか？学費を国が支給してくれます！

◆厚生労働大臣の指定する教育訓練講座を受講した場合

平成19年10月1日より本来は3年以上の被保険者期間が必要である支給要件を、当分の間初回に限り**1年以上**に緩和します。

また、これまで被保険者期間によって異なっていた給付率及び上限額を一本化します。

【新】被保険者期間**3年以上**→**20%(上限10万円)**※**初回に限り、被保険者期間1年以上で支給可能**

●教育訓練給付金制度とは・・・

社会人・OLの方の自己啓発・雇用の安定を目的として設立された制度です。

平成19年10月より制度が改定され、より多くの方が利用できるようになりました。

●正栄の《教育訓練給付金制度対象講座》

CAD専科 ●マスターコース ●テクニカルコース ●スペシャリストコース●オペレーターコース

建築専科 ●1年コース●住宅環境デザインコース●住宅リフォームコース●エクステリアデザインコース
●店舗空間デザインコース

機械専科 ●1年コース ●メカニカルデザインコース●工業デザイン設計コース

他、多数ご用意しています。ぜひご利用ください。

●教室のご案内●



最寄駅はJR池袋(東口)です

三菱東京UFJ銀行の右の道にはいります

3つ目の交差点を過ぎるまで直進します

池袋オークビルの向い側 左手の白いビルです

駐車場右手の自動ドアからおはいりください

エレベーターで5Fへどうぞ

徒歩
4分

正栄CAD&OAエデュケーションセンター の受付は・・・ 5F 517号室

講習は・・・ 5F 507号室・508号室

で行っています



正栄CAD&OAエデュケーションセンター

教育訓練給付金制度厚生労働大臣指定講座

特定労働者派遣事業 (特)13-311457

〒170-0013 東京都豊島区東池袋1-20-2
池袋ホワイトハウスビル 5F

TEL: 03-3986-3899

FAX: 03-3982-6903

E-mail: shoei_education@shoei-sekkei.co.jp

HP: <http://www.shoei-sekkei.co.jp/school/>

